

«Фрахт и Порты Азово-Черноморского бассейна 2010»
2-4 июня 2010, Одесса

Перспективы экспорта стали и железорудного сырья из стран СНГ в 2010-2011

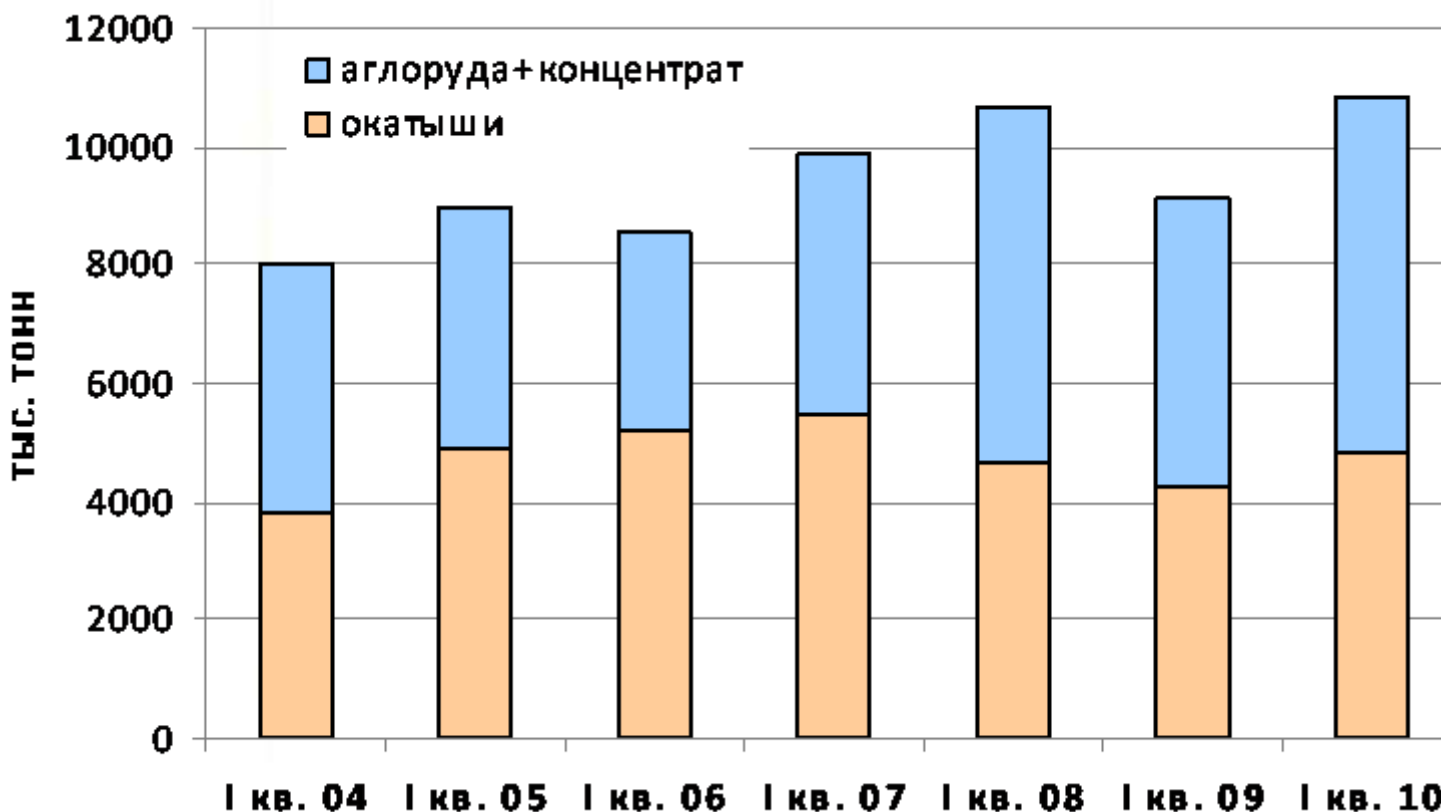
Андрей Баев
Металл Эксперт Консалтинг

Основные металлургические грузы в А-Ч бассейне

- Железорудное сырье
- Стальные полуфабрикаты
- Металлопрокат

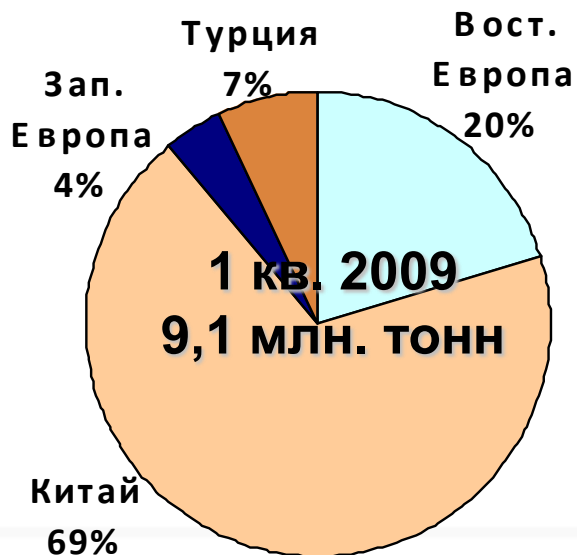
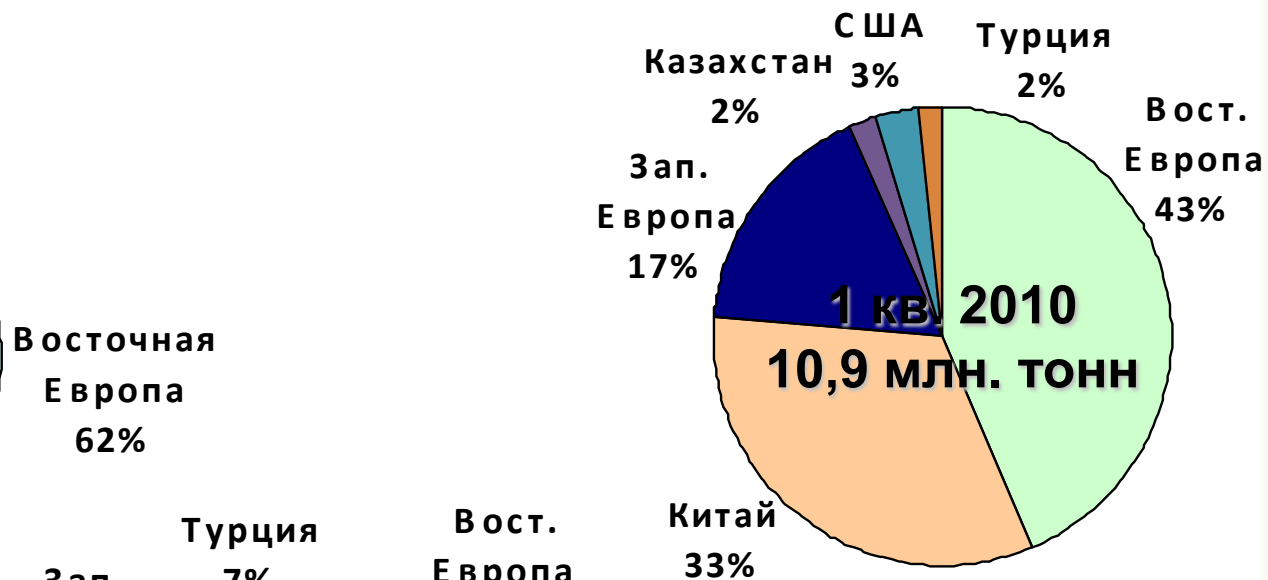
Железорудное сырье:

в 1 кв. 2010 объемы экспорта из России и Украины достигли пятилетнего максимума



Железорудное сырье:

доля Китая в структуре экспорта существенно сократилась



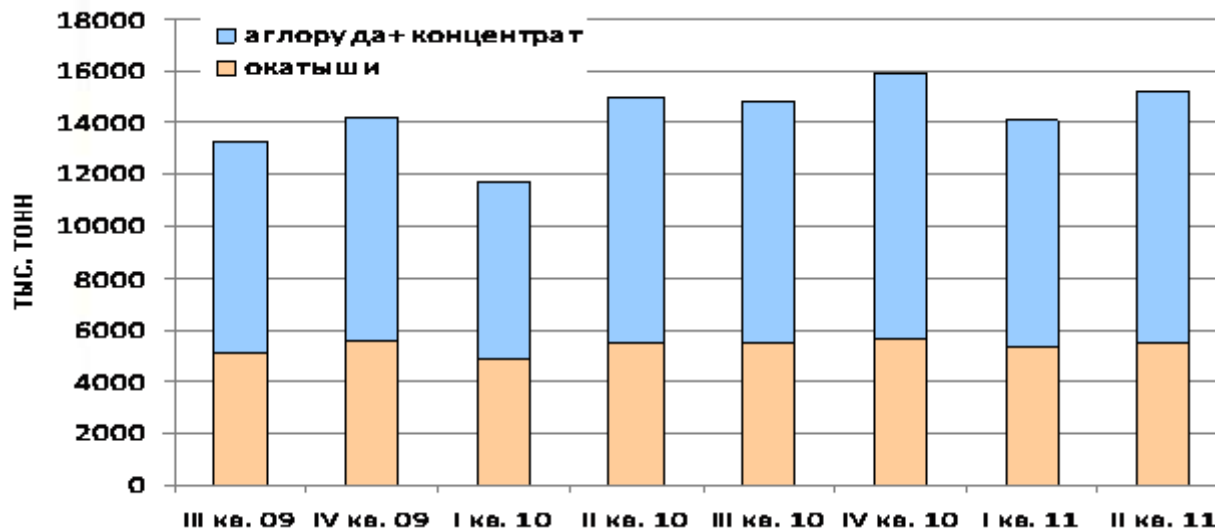
Железорудное сырье: перспективы экспорта

Ожидается дальнейшее увеличение объемов экспорта ЖРС. После некоторой коррекции в конце 2010 тенденция к росту продолжится

В структуре экспорта будут расти доли стран Восточной, Западной Европы и Турции.

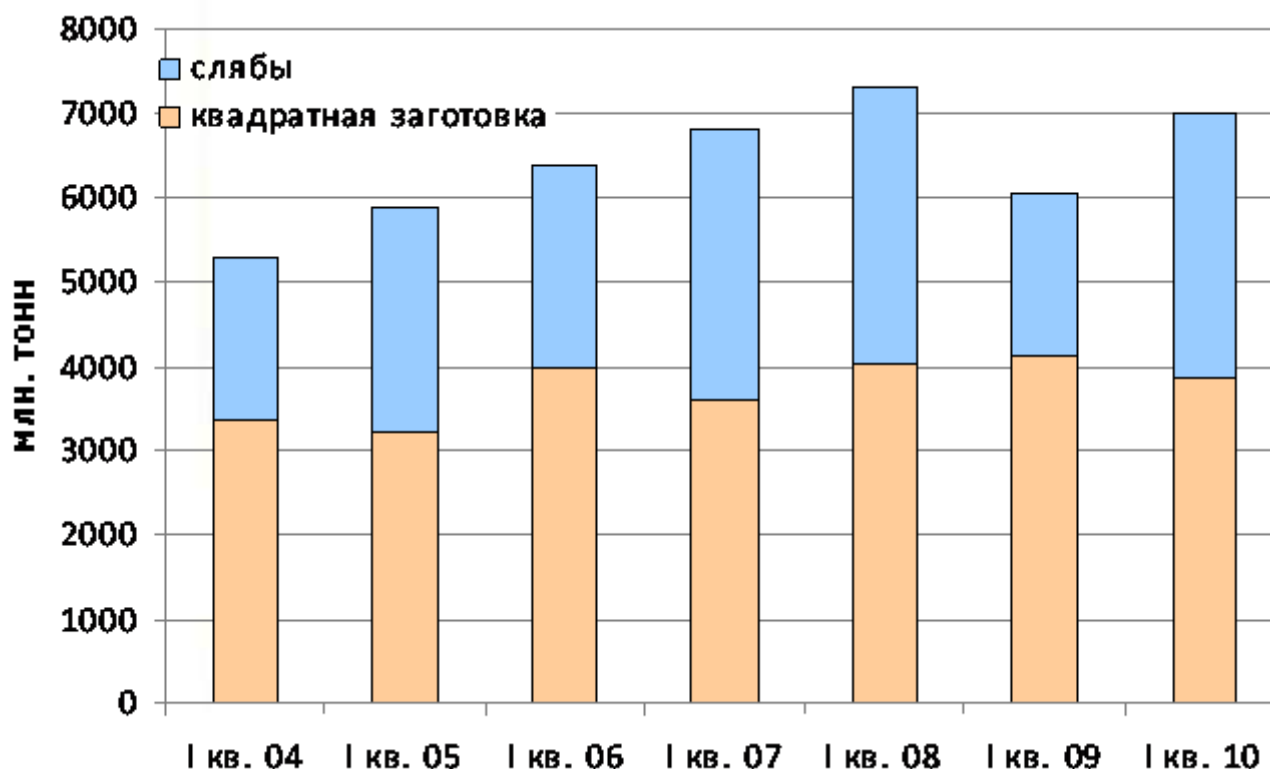
Восточная Европа останется стратегически важным направлением для поставщиков из России и Украины.

Поставки в Китай не будут доминировать, их доля будет сокращаться.

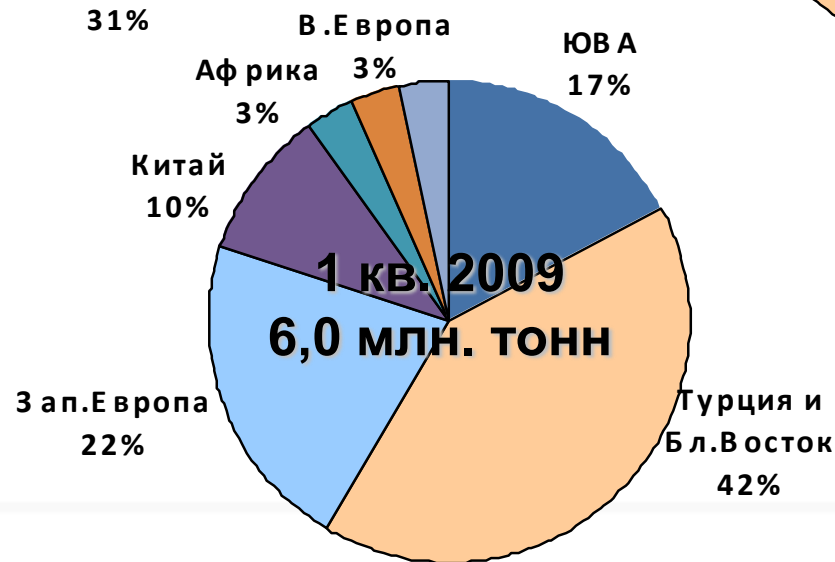
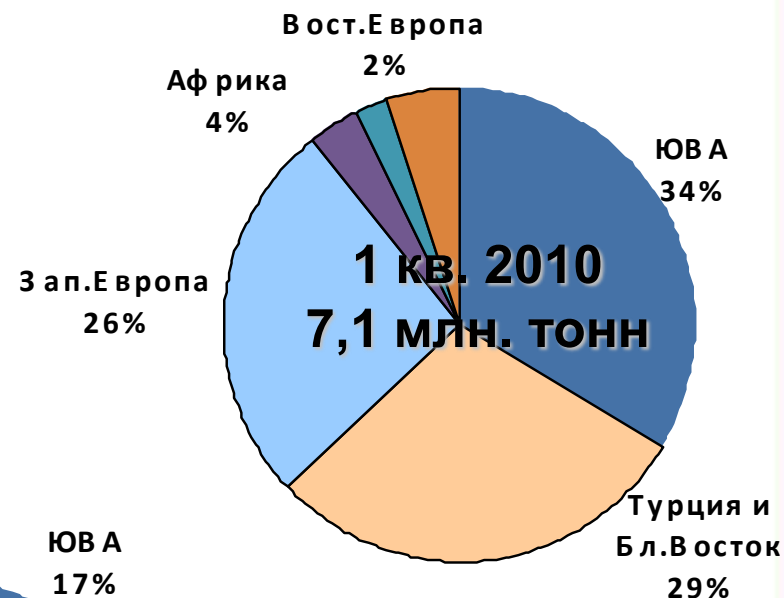
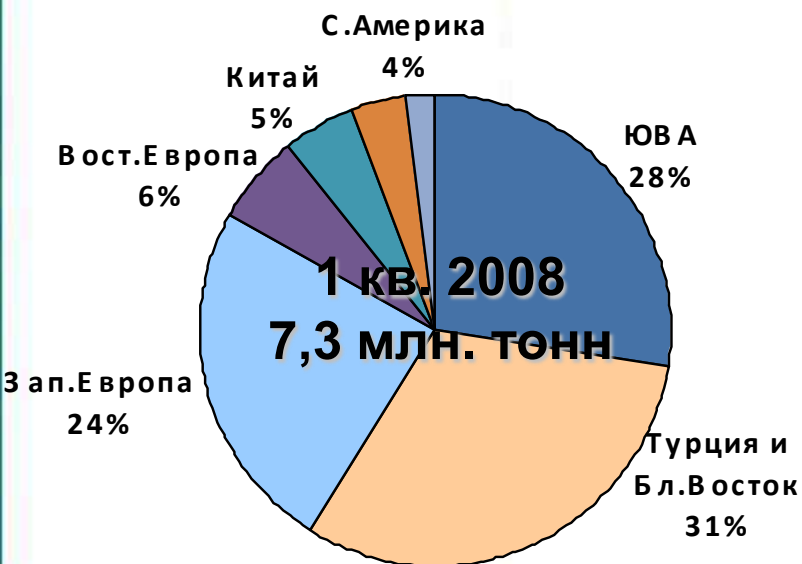


Полуфабрикаты:

экспорт почти достиг рекордных показателей 2008, это произошло в большей степени за счет отгрузок слэбов



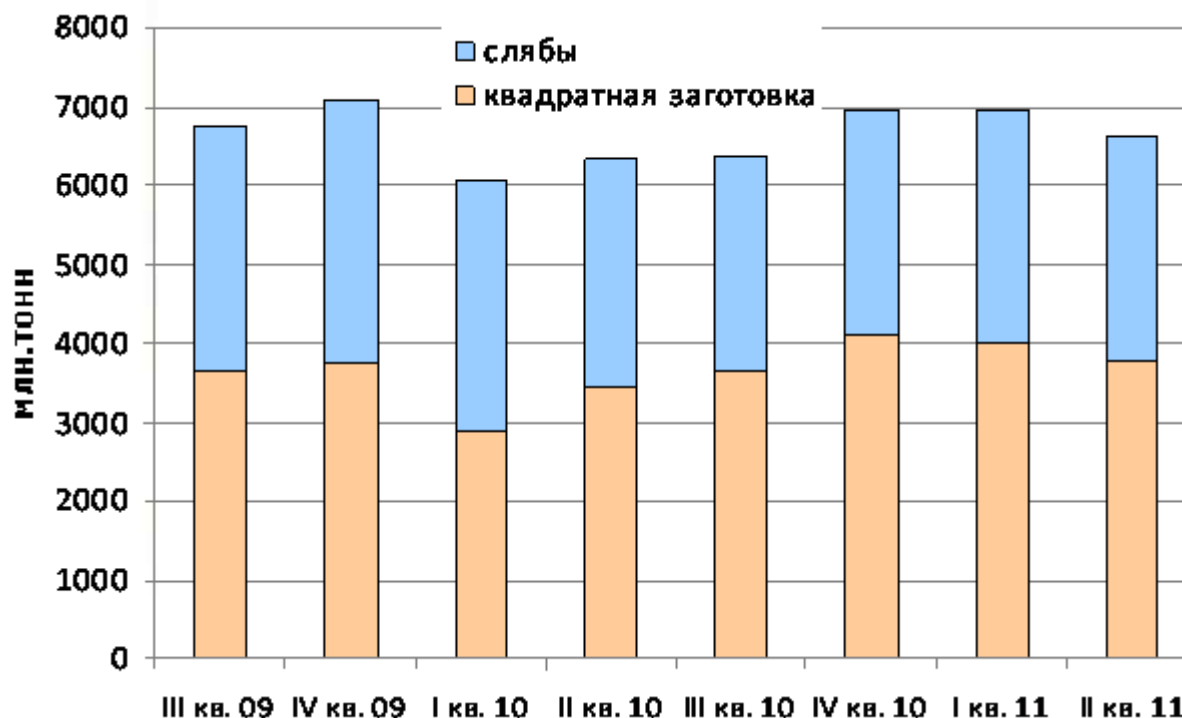
Полуфабрикаты: география экспорта изменилась, приблизившись к докризисному состоянию



Перспективы экспорта полуфабрикатов

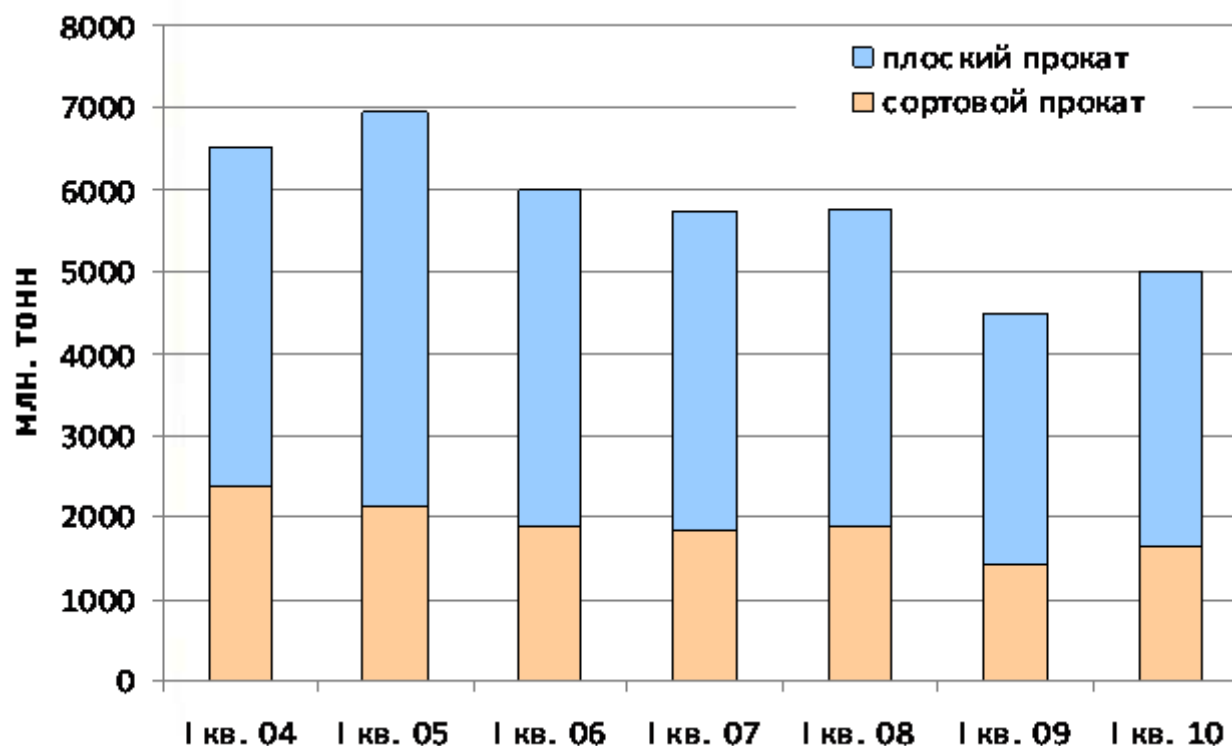
Металл-Эксперт прогнозирует постепенное увеличение экспорта полуфабрикатов из России и Украины.

Тем не менее, по итогам 2010 года экспорт полуфабрикатов будет меньшим, чем в 2009 году.

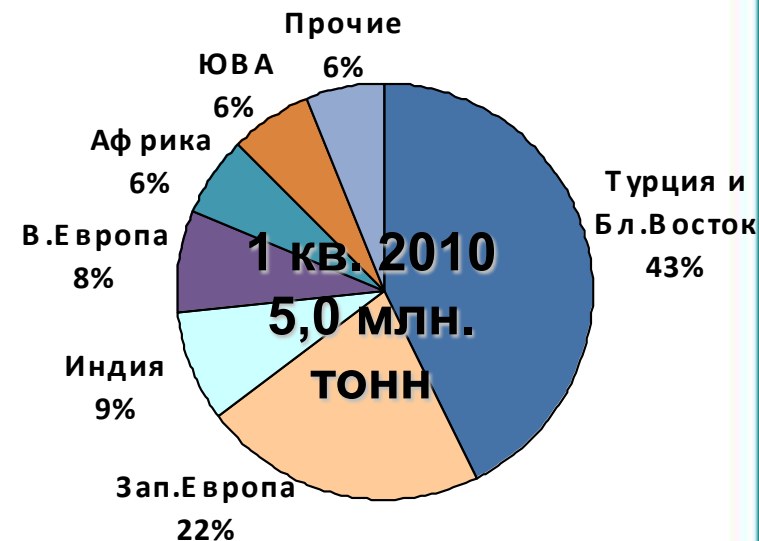
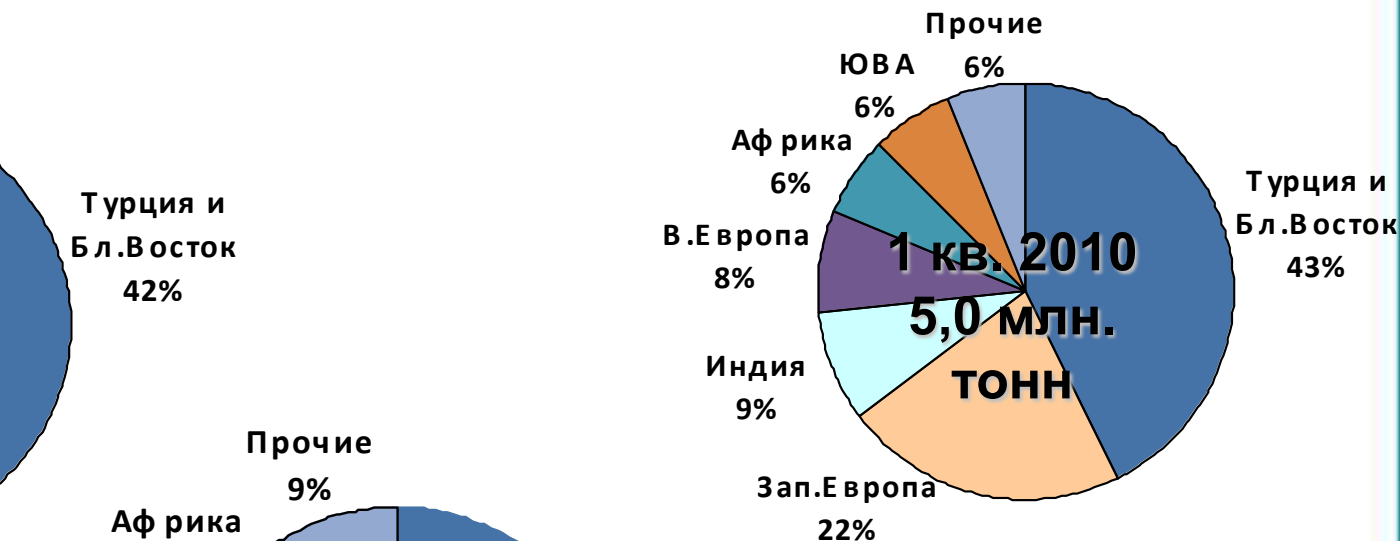
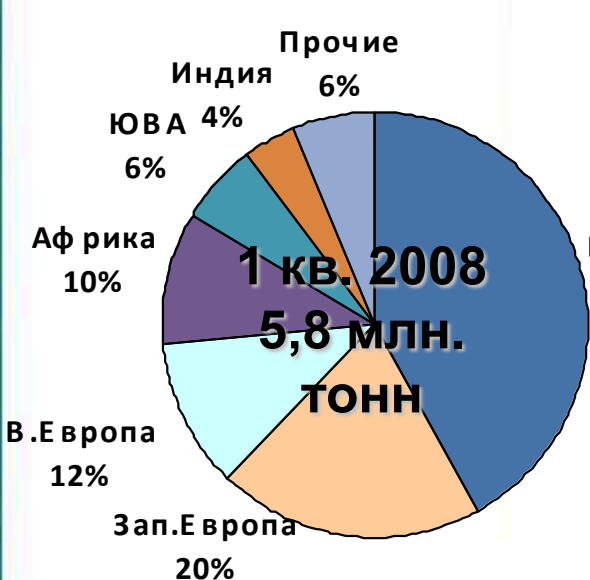


Металлопрокат:

экспорт вырос, но докризисный уровень не достигнут



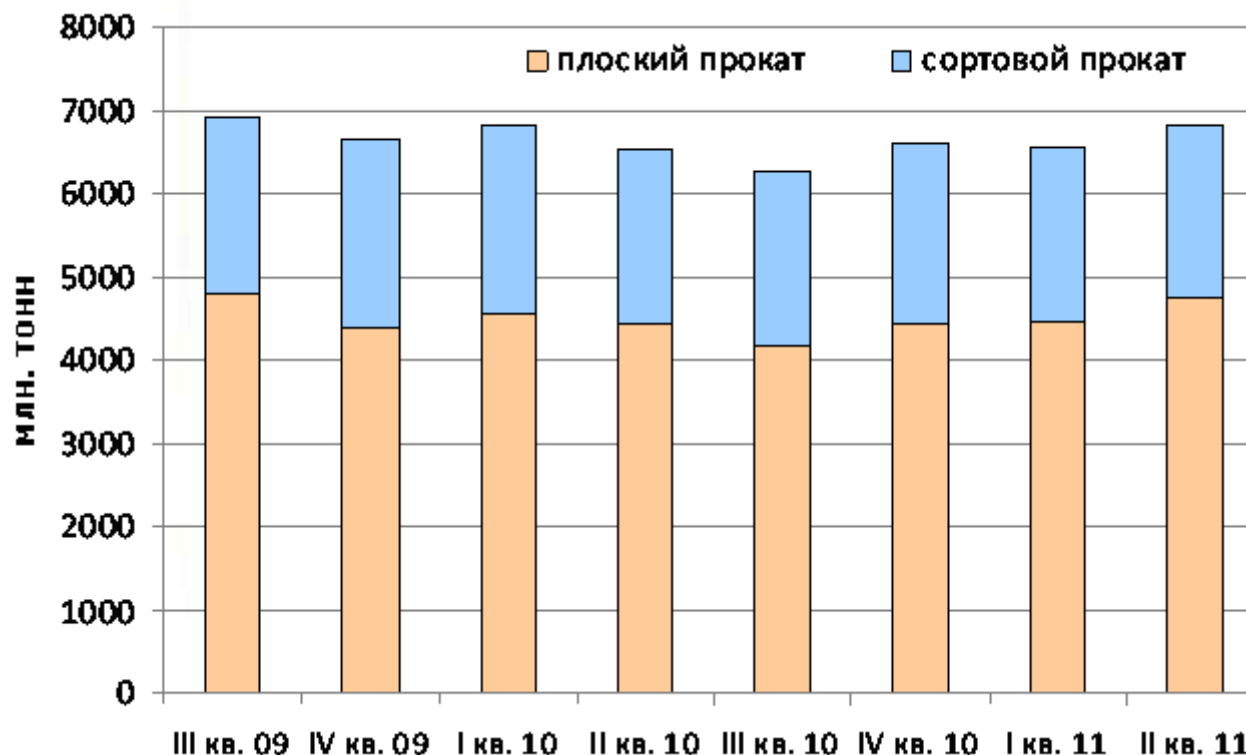
География экспорта металлопроката: доминируют Ближний Восток и Турция, их доля превысила докризисный уровень



Перспективы экспорта металлопроката

В ближайшей перспективе ожидается снижение экспорта готового проката.

К окончанию 2010 прогнозируем возобновление роста поставок с последующей небольшой коррекцией.



Товарные потоки продолжают динамично изменяться

Стратегии, основанные на вчерашних реалиях, не работают.

Необходима квалифицированная своевременная адаптация стратегий, инвестиционных и оперативных планов к новым условиям.

Задачи по проведению соответствующих исследований и разработке рекомендаций лучше делегировать независимым экспертам по грузогенерирующим отраслям и грузоперевозкам.

Грузоперевозчикам, портам, производителям логистического оборудования

1. Детальная картина состояния и перспектив грузогенерирующих отраслей
2. Системное представление реальных и потенциальных источников грузов, оценка их потенциала по генерации грузопотоков
3. Прогноз изменения грузопотоков в долгосрочной и среднесрочной перспективе
4. Анализ и прогноз ситуации на рынке морских и железнодорожных грузоперевозок по аспектам: конкурентная среда, тарифы, транспортное, логистическое оборудование и инфраструктура
5. SWOT-анализ и рекомендации по повышению конкурентоспособности, привлечению новых грузопотоков и клиентов

Металл Эксперт Консалтинг – исследования в черной металлургии, химической промышленности, угольной отрасли

- Рыночные исследования
- Оптимизация рыночных и продуктовых стратегий
- Бизнес планирование и стратегическое планирование
- Подготовка концептуальных проектов, обоснование инвестиций (пре-ТЭО и ТЭО)

Среди клиентов:



expert@metalcourier.com