

www.pg-online.ru

ПРОМЫШЛЕННЫЕ ГРУЗЫ

Информационный сервис

Бондаренко Алексей Владимирович
Директор

Круть Наталья Александровна
Обозреватель рынка портовых услуг

Рева Сергей Витальевич
Обозреватель фрахтового рынка



МЕТАЛЛУРГИЧЕСКИЕ ГРУЗЫ

УГОЛЬ

УДОБРЕНИЯ

ХИМИКАТЫ

ЗЕРНО

ЛЕС

ЦЕМЕНТ

РЫНОК МОРСКИХ ПЕРЕВОЗОК

ФРАХТ

- фрахтовый рынок СНГ и Балтии
- европейский фрахтовый рынок
- ставки фрахта по виду груза
- стоимость судового топлива

ПОРТЫ

- объемы перевалки
- планы по поставкам грузов в порты
- фактические объемы поставок
- складские запасы в портах
- стоимость перевалки
- мощности портов и терминалов
- изменение грузопотоков

ЭКСПОРТНЫЕ ТОВАРНЫЕ РЫНКИ

- цены на основные виды грузов
- мониторинг спроса на экспортных рынках

РЫНОК ЖЕЛЕЗНОДОРОЖНЫХ ПЕРЕВОЗОК

ОБЪЕМЫ И СТОИМОСТЬ

- объемы перевозок по основным товарным группам и маршрутам
- количество вагонов, задействованных в перевозках
- стоимость перевозки в собственном и инвентарном парке
- ставки аренды на основные виды грузовых вагонов

ПОДВИЖНОЙ СОСТАВ

- объемы производства подвижного состава в СНГ
- цены предложения на новые грузовые вагоны
- вторичный рынок подвижного состава
- производство и цены стального литья и колес
- обзоры рынка специализированного подвижного состава

ВНУТРЕННИЕ ТОВАРНЫЕ РЫНКИ

- объемы производства и добычи предприятиями РФ, Украины, Казахстана и Беларуси

МЕТАЛЛУРГИЧЕСКИЕ ГРУЗЫ

УГОЛЬ

УДОБРЕНИЯ

ХИМИКАТЫ

ЗЕРНО

ЛЕС

ЦЕМЕНТ



**Информационные ресурсы
на сайте www.pg-online.ru
On-line доступ**



**PDF-версия журнала
«Промышленные грузы»
Еженедельная рассылка
на индивидуальный
электронный адрес**



**Печатная версия журнала
«Промышленные грузы»
Два раза в месяц
почтовая доставка**

МЕТАЛЛУРГИЧЕСКИЕ ГРУЗЫ

УГОЛЬ

УДОБРЕНИЯ

ХИМИКАТЫ

ЗЕРНО

ЛЕС

ЦЕМЕНТ

Оптимизация стоимости перевозки



На железнодорожном транспорте



При проведении погрузочно-разгрузочных работ



При операциях на фрахтовом рынке

МЕТАЛЛУРГИЧЕСКИЕ ГРУЗЫ

УГОЛЬ

УДОБРЕНИЯ

ХИМИКАТЫ

ЗЕРНО

ЛЕС

ЦЕМЕНТ

Оптимизация стоимости перевозки ВОЗМОЖНА



- при использовании вагонов различной принадлежности
- оптимизации работы с порожним парком
- сокращении времени нахождения вагона под погрузочно – разгрузочными операциями

МЕТАЛЛУРГИЧЕСКИЕ ГРУЗЫ

УГОЛЬ

УДОБРЕНИЯ

ХИМИКАТЫ

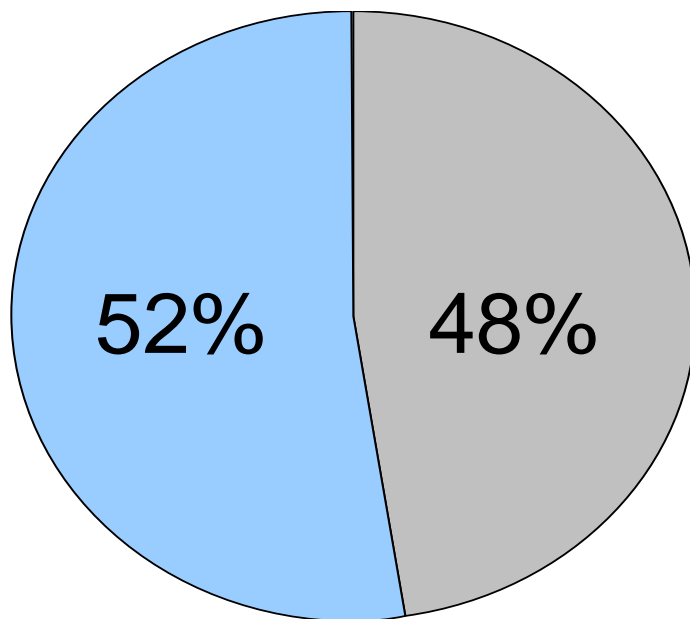
ЗЕРНО

ЛЕС

ЦЕМЕНТ

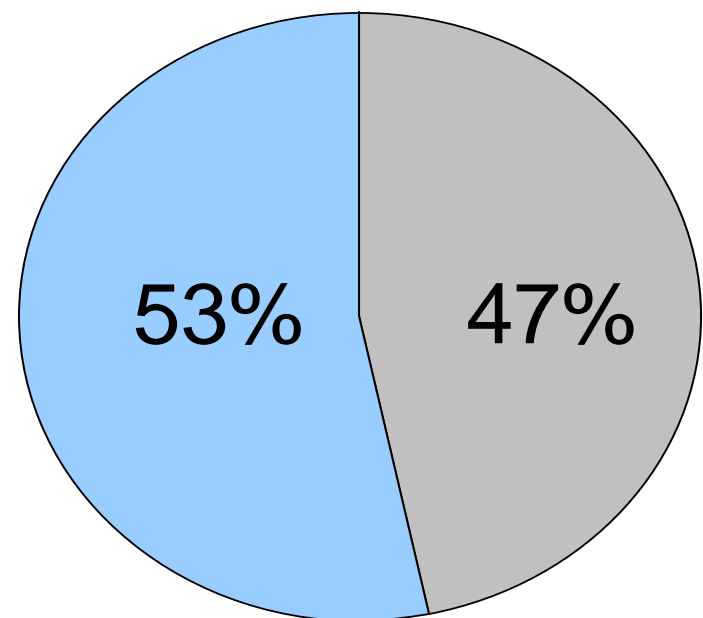
Отгрузки российского угля в январе 2010 г.

Внутренний рынок



Собственный парк

Экспорт



Инвентарный парк

МЕТАЛЛУРГИЧЕСКИЕ ГРУЗЫ

УГОЛЬ

УДОБРЕНИЯ

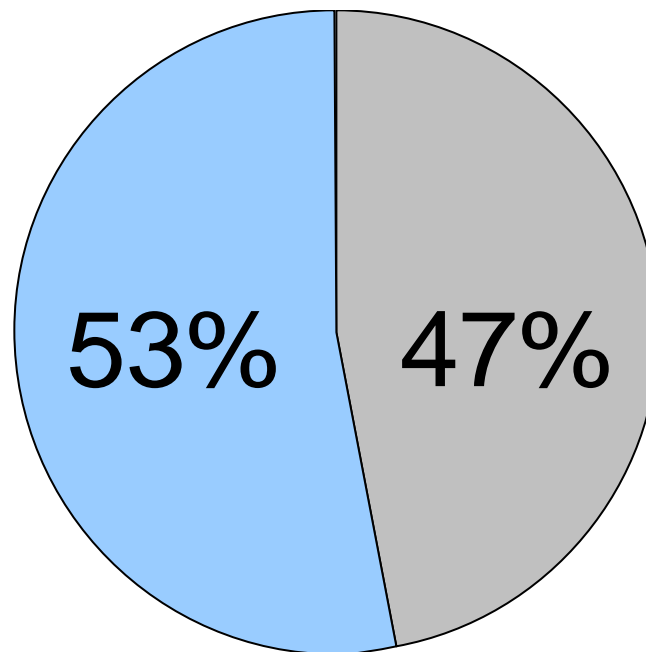
ХИМИКАТЫ

ЗЕРНО

ЛЕС

ЦЕМЕНТ

Парк полувагонов РФ – 335 000



Собственный парк

Инвентарный парк

МЕТАЛЛУРГИЧЕСКИЕ ГРУЗЫ

УГОЛЬ

УДОБРЕНИЯ

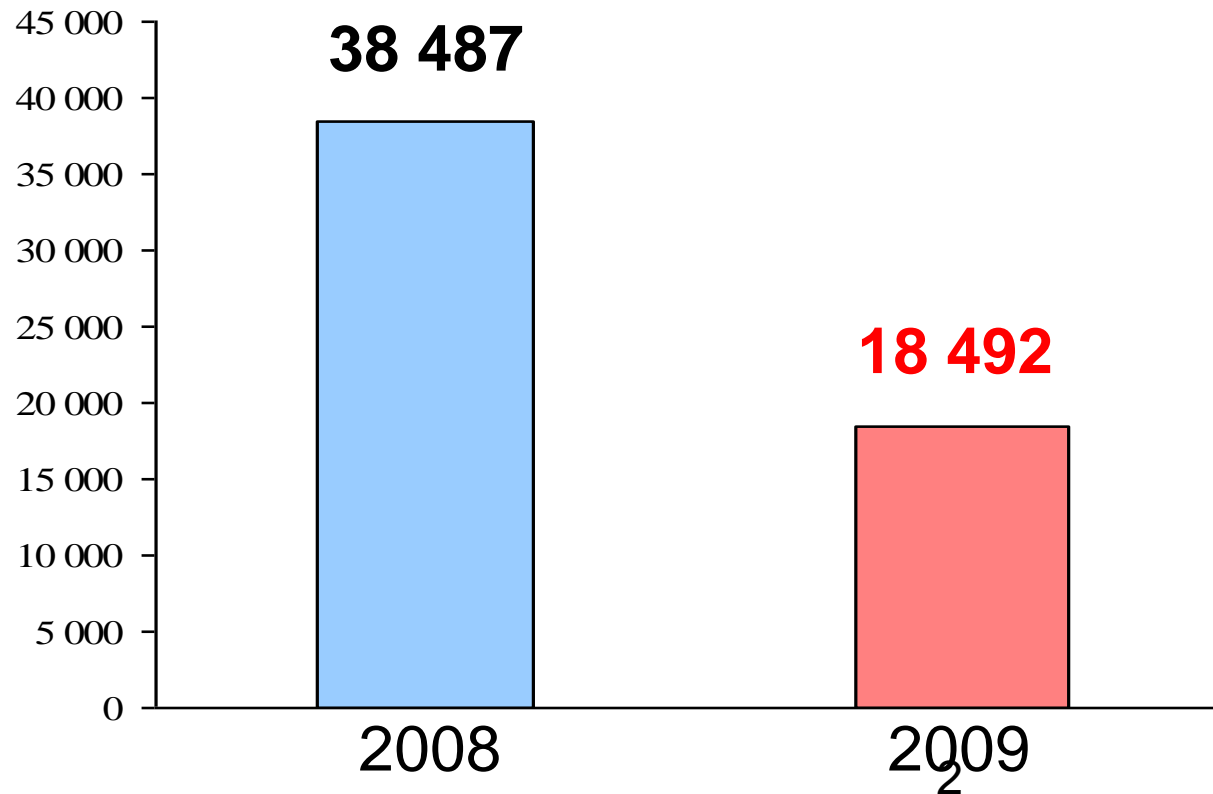
ХИМИКАТЫ

ЗЕРНО

ЛЕС

ЦЕМЕНТ

Производство полувагонов в РФ



МЕТАЛЛУРГИЧЕСКИЕ ГРУЗЫ

УГОЛЬ

УДОБРЕНИЯ

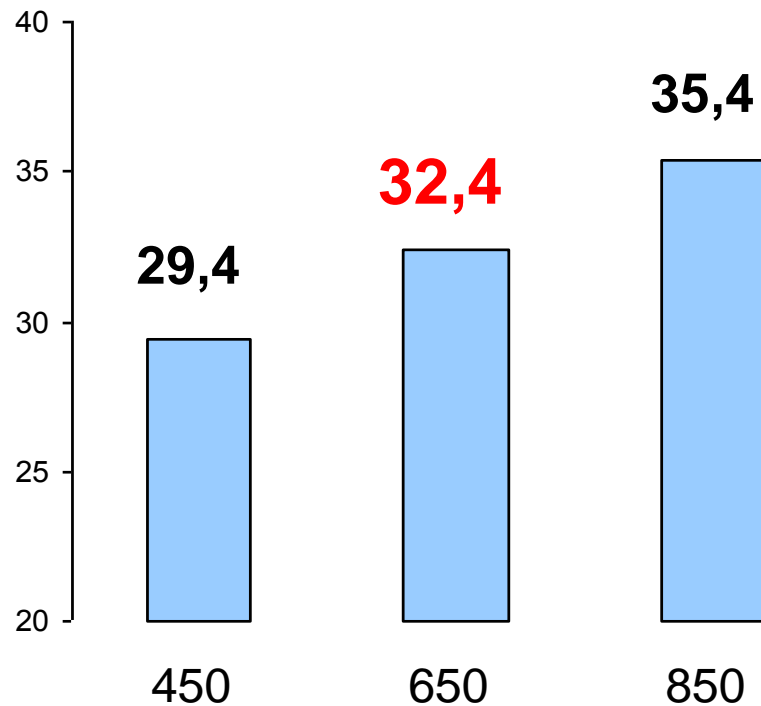
ХИМИКАТЫ

ЗЕРНО

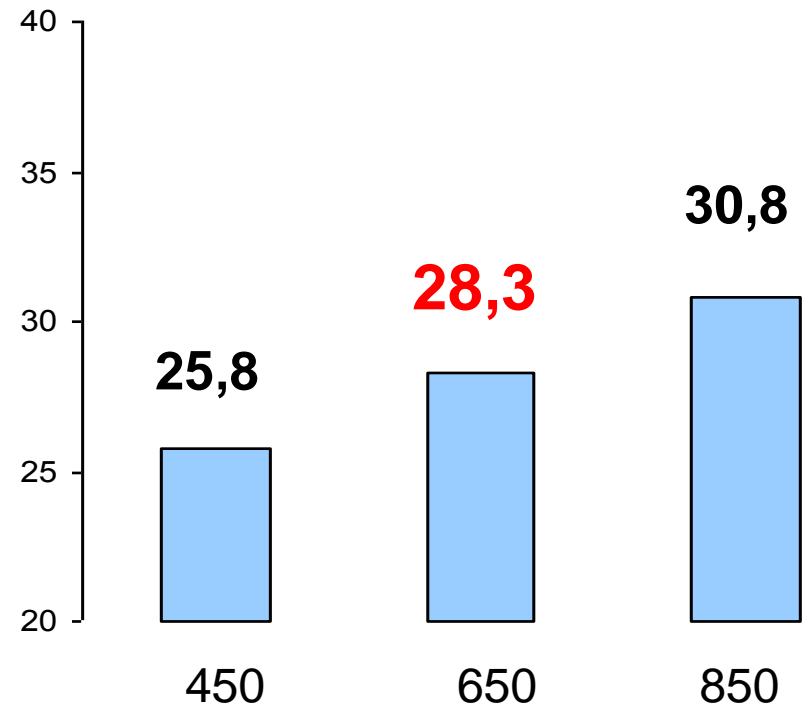
ЛЕС

ЦЕМЕНТ

Ерунаково - Находка



Ерунаково - Мурманск



ставка аренды, руб./сутки

МЕТАЛЛУРГИЧЕСКИЕ ГРУЗЫ

УГОЛЬ

УДОБРЕНИЯ

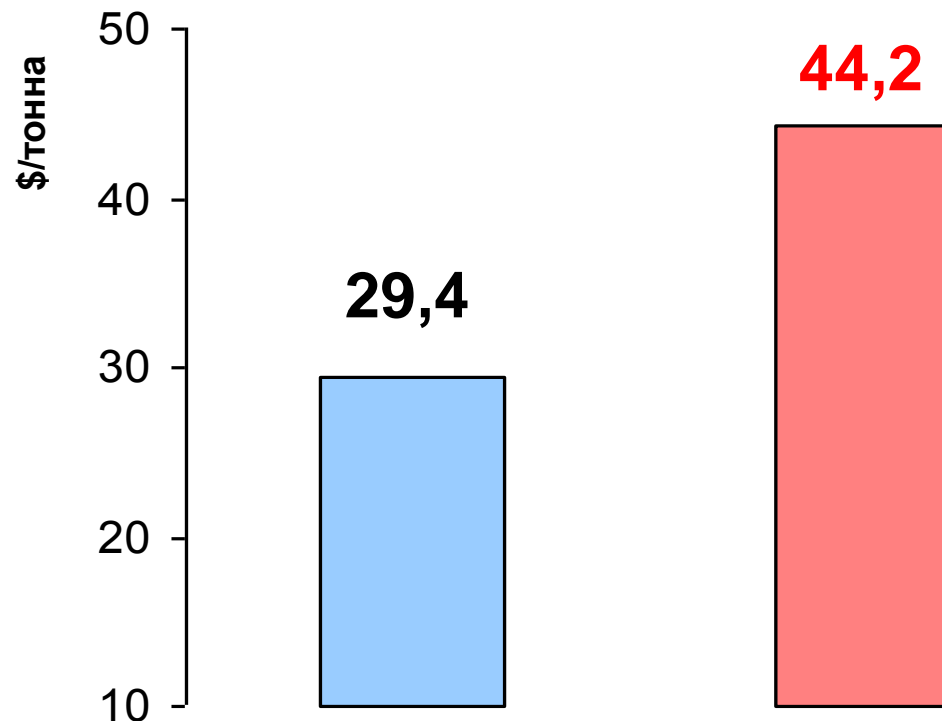
ХИМИКАТЫ

ЗЕРНО

ЛЕС

ЦЕМЕНТ

Ерунаково - Мурманск



Прямой отправительский маршрут

Повагонный возврат порожняка

МЕТАЛЛУРГИЧЕСКИЕ ГРУЗЫ

УГОЛЬ

УДОБРЕНИЯ

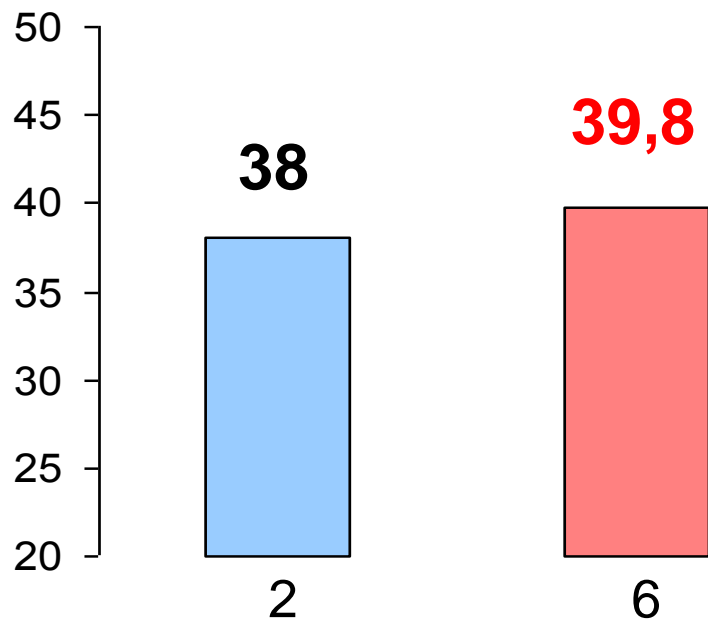
ХИМИКАТЫ

ЗЕРНО

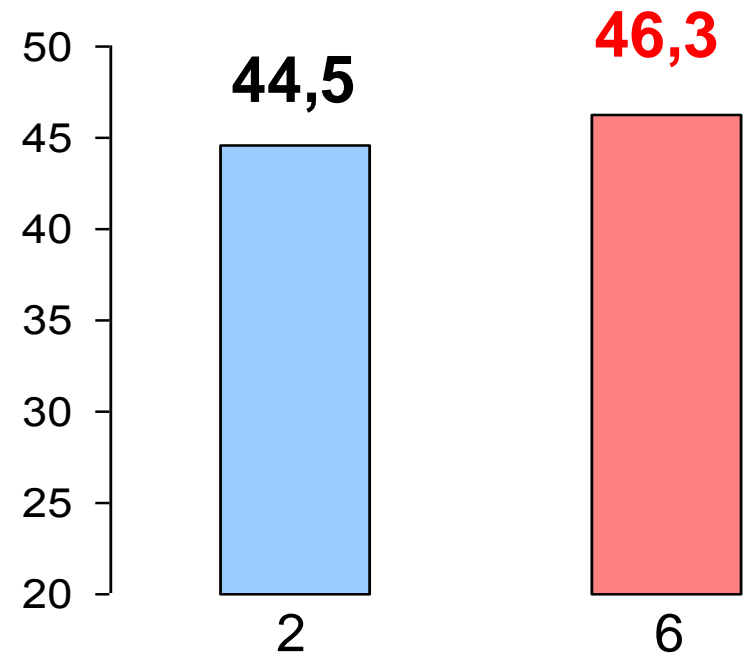
ЛЕС

ЦЕМЕНТ

Ерунаково - Рига



Ерунаково - Южный



время погрузки/выгрузки, сутки

МЕТАЛЛУРГИЧЕСКИЕ ГРУЗЫ

УГОЛЬ

УДОБРЕНИЯ

ХИМИКАТЫ

ЗЕРНО

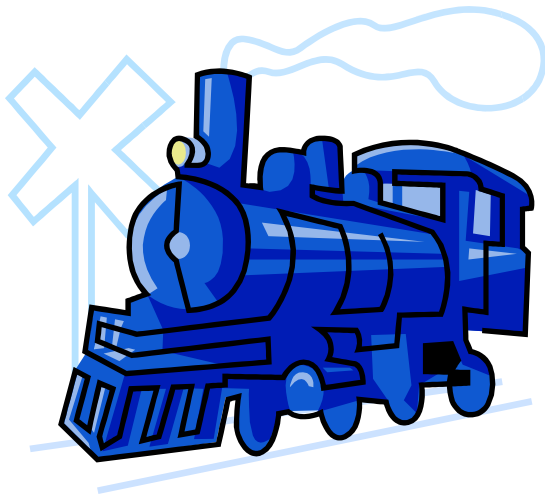
ЛЕС

ЦЕМЕНТ

Использование вагонов различной принадлежности

Оптимизация работы с порожним
парком

Сокращение времени
нахождения вагона
под погрузочно-разгрузочными
операциями



МЕТАЛЛУРГИЧЕСКИЕ ГРУЗЫ

УГОЛЬ

УДОБРЕНИЯ

ХИМИКАТЫ

ЗЕРНО

ЛЕС

ЦЕМЕНТ



Оптимизация стоимости
перевозки возможна при
увеличении скорости
погрузочно-разгрузочных
работ в порту

МЕТАЛЛУРГИЧЕСКИЕ ГРУЗЫ

УГОЛЬ

УДОБРЕНИЯ

ХИМИКАТЫ

ЗЕРНО

ЛЕС

ЦЕМЕНТ

Экономия при увеличении скорости
обработки грузов в порту может
составить

5,5 \$ на каждой тонне груза

МЕТАЛЛУРГИЧЕСКИЕ ГРУЗЫ

УГОЛЬ

УДОБРЕНИЯ

ХИМИКАТЫ

ЗЕРНО

ЛЕС

ЦЕМЕНТ

**Судовая партия
20 тыс. тонн = 290
вагонов**

= 7 250 \$/сутки

стоимость аренды подвижного состава (290 вагонов)

МЕТАЛЛУРГИЧЕСКИЕ ГРУЗЫ

УГОЛЬ

УДОБРЕНИЯ

ХИМИКАТЫ

ЗЕРНО

ЛЕС

ЦЕМЕНТ

Обработка партии угля объемом 20 тыс. тонн

затраты

аренда подвижного состава

7 250 \$

время

выгрузка партии

1 сутки

скорость

вагонов в сутки

400

21 750 \$

3 суток

100

36 250 \$

5 суток

60

МЕТАЛЛУРГИЧЕСКИЕ ГРУЗЫ

УГОЛЬ

УДОБРЕНИЯ

ХИМИКАТЫ

ЗЕРНО

ЛЕС

ЦЕМЕНТ

Возможная экономия
при выгрузке партии угля объемом
20 тыс. тонн - 1,5 \$/тонна

500 000 тонн угля = 725 000 \$

МЕТАЛЛУРГИЧЕСКИЕ ГРУЗЫ

УГОЛЬ

УДОБРЕНИЯ

ХИМИКАТЫ

ЗЕРНО

ЛЕС

ЦЕМЕНТ

**Судовая партия
20 тыс. тонн** = **1 балкер**
DWT 20 000

= 27 000 \$/сутки

ставка тайм-чартера (балкер DWT 20 000)

МЕТАЛЛУРГИЧЕСКИЕ ГРУЗЫ

УГОЛЬ

УДОБРЕНИЯ

ХИМИКАТЫ

ЗЕРНО

ЛЕС

ЦЕМЕНТ

Обработка партии угля объемом 20 тыс. тонн

затраты

ставка тайм-чартера

27 000 \$

время

погрузка партии

1 сутки

скорость

тыс. тонн в сутки

20

54 000 \$

2 суток

10

108 000 \$

4 суток

5

МЕТАЛЛУРГИЧЕСКИЕ ГРУЗЫ

УГОЛЬ

УДОБРЕНИЯ

ХИМИКАТЫ

ЗЕРНО

ЛЕС

ЦЕМЕНТ

Возможная экономия
при погрузке партии угля объемом
20 тыс. тонн - 4 \$/тонна

500 000 тонн угля = 2 000 000 \$

МЕТАЛЛУРГИЧЕСКИЕ ГРУЗЫ

УГОЛЬ

УДОБРЕНИЯ

ХИМИКАТЫ

ЗЕРНО

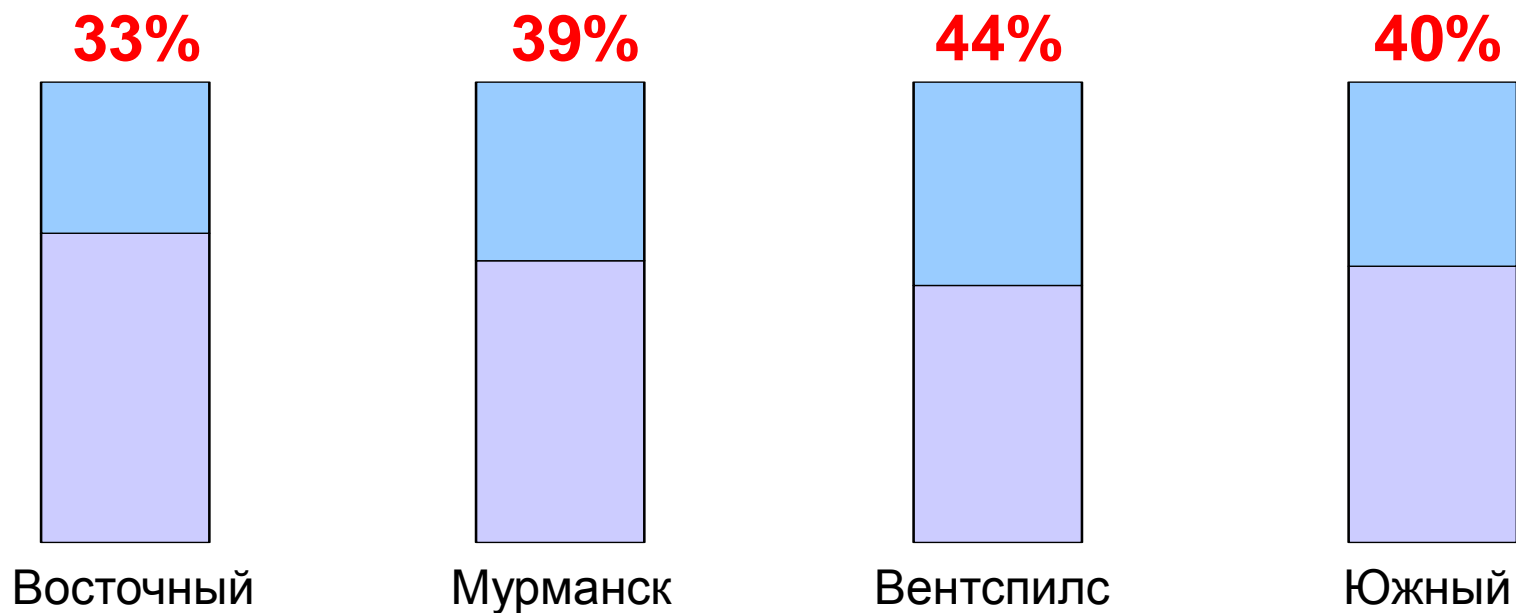
ЛЕС

ЦЕМЕНТ

Возможное снижение совокупных затрат
при обработке угля в порту
составляет **5,5 \$** на каждой тонне груза

500 000 тонн угля = 2 750 000 \$

Доля транспортной составляющей
при перевозке 70 тыс. тонн угля в порты Китая



**При цене на коксующийся уголь CIF Китай – 170 \$/тонна
и ставке тайм-чартера – 40 800 \$/сутки**

МЕТАЛЛУРГИЧЕСКИЕ ГРУЗЫ

УГОЛЬ

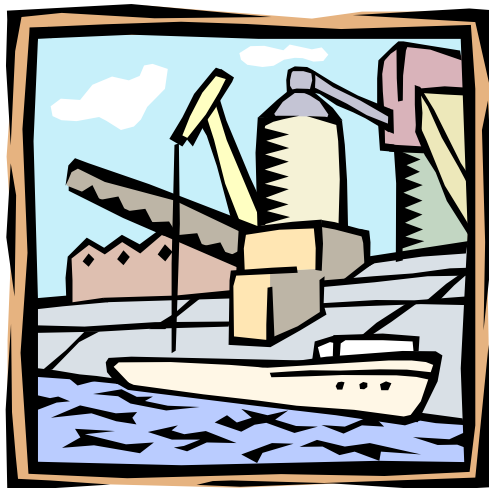
УДОБРЕНИЯ

ХИМИКАТЫ

ЗЕРНО

ЛЕС

ЦЕМЕНТ



**Комплексная модернизация
существующих портовых мощностей**

**Строительство новых
специализированных перегрузочных
комплексов**

**Альтернативные логистические
маршруты**

МЕТАЛЛУРГИЧЕСКИЕ ГРУЗЫ

УГОЛЬ

УДОБРЕНИЯ

ХИМИКАТЫ

ЗЕРНО

ЛЕС

ЦЕМЕНТ

Снизить фрахт на перевозку угля –



построить собственное судно или арендовать



отправлять уголь более крупными партиями



использовать старый флот или перевозить уголь как «парт-карго»

МЕТАЛЛУРГИЧЕСКИЕ ГРУЗЫ

УГОЛЬ

УДОБРЕНИЯ

ХИМИКАТЫ

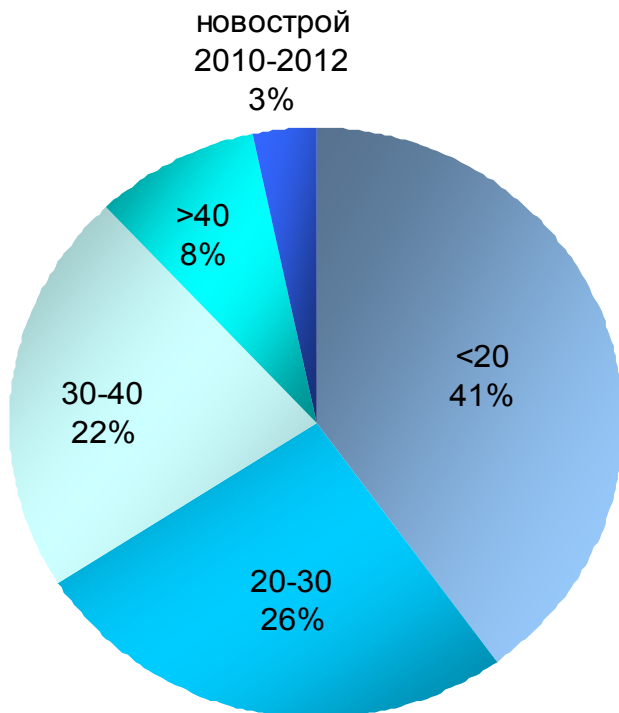
ЗЕРНО

ЛЕС

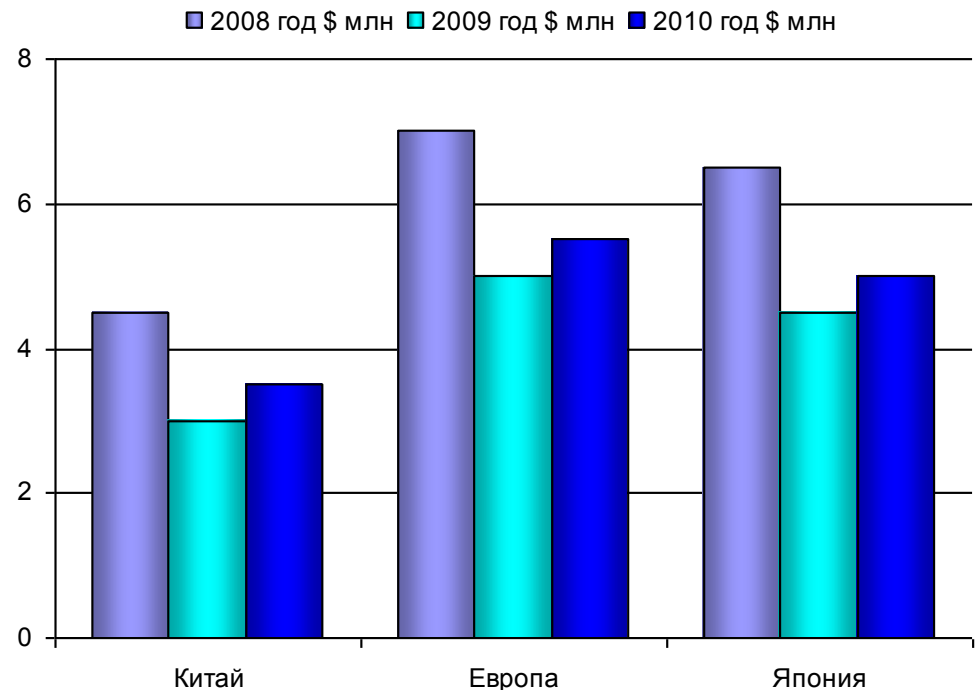
ЦЕМЕНТ

Суда «река-море» и коастеры

Возраст судов дедвейтом до 7 тыс. тонн



Средняя стоимость постройки судна



МЕТАЛЛУРГИЧЕСКИЕ ГРУЗЫ

УГОЛЬ

УДОБРЕНИЯ

ХИМИКАТЫ

ЗЕРНО

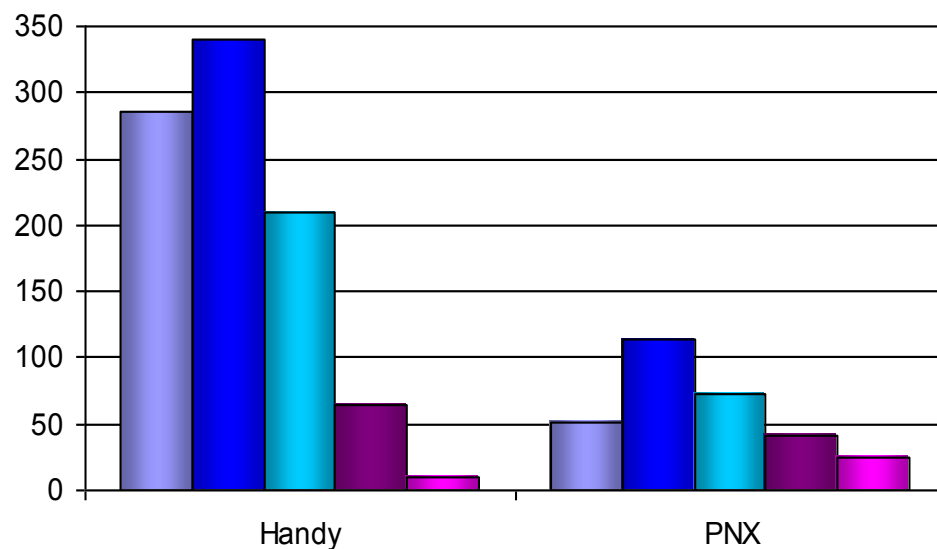
ЛЕС

ЦЕМЕНТ

Суда класса Panamax и Handy

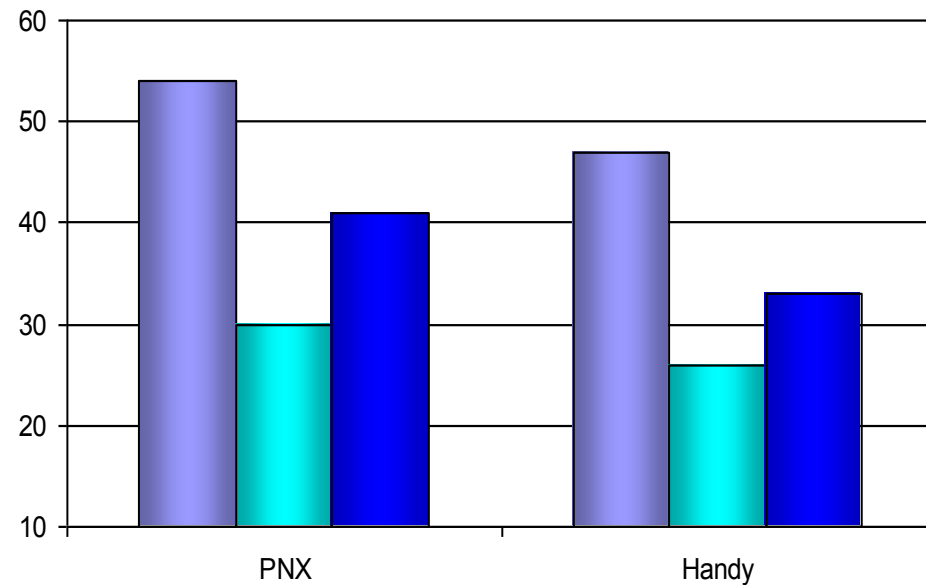
Количество построенных и заказанных судов

■ 2009 год ■ 2010 год ■ 2011 год ■ 2012 год ■ 2013 год



Средняя стоимость постройки судна

■ 2008 год \$ млн ■ 2009 год \$ млн ■ 2010 год \$ млн



МЕТАЛЛУРГИЧЕСКИЕ ГРУЗЫ

УГОЛЬ

УДОБРЕНИЯ

ХИМИКАТЫ

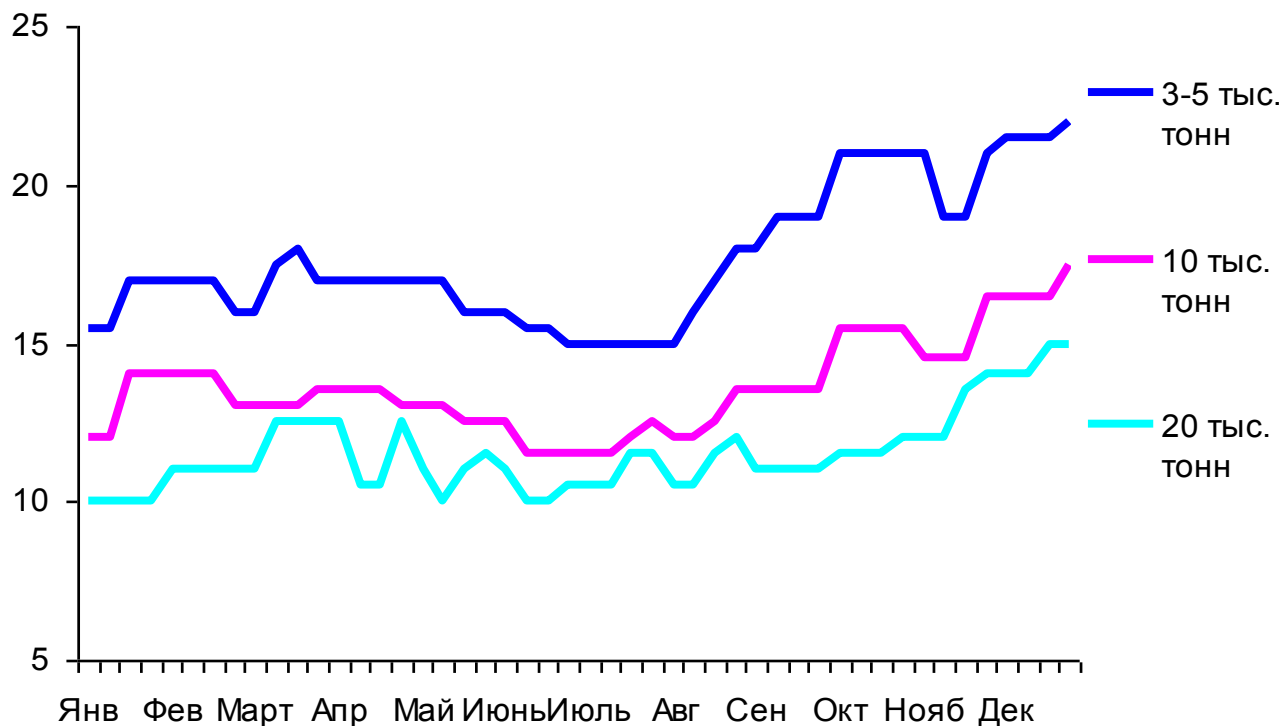
ЗЕРНО

ЛЕС

ЦЕМЕНТ

Переход от малого тоннажа к судам большего дедвейта

Фрахтовые ставки на перевозку угля из портов Азово-Черноморского бассейна
в порты Мраморного моря



МЕТАЛЛУРГИЧЕСКИЕ ГРУЗЫ

УГОЛЬ

УДОБРЕНИЯ

ХИМИКАТЫ

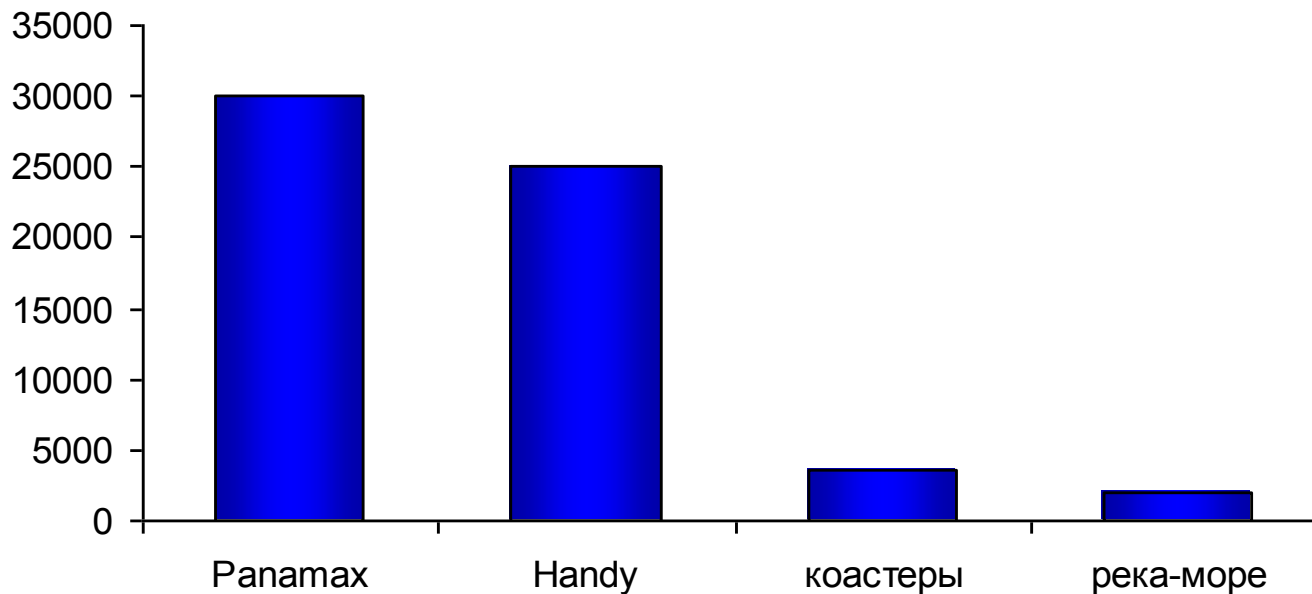
ЗЕРНО

ЛЕС

ЦЕМЕНТ

Привлечение судов в тайм-чартер или использование более старого флота

\$/сутки



МЕТАЛЛУРГИЧЕСКИЕ ГРУЗЫ

УГОЛЬ

УДОБРЕНИЯ

ХИМИКАТЫ

ЗЕРНО

ЛЕС

ЦЕМЕНТ

Фрахтовую составляющую можно снизить если:



построить собственный флот



перевозить уголь судами
большего дедвейта



использовать более старый тоннаж
или брать суда в тайм-чартер

Металл Эксперт Консалтинг – исследования в черной металлургии, химической промышленности, угольной отрасли

- Рыночные исследования
- Оптимизация рыночных и продуктовых стратегий
- Бизнес планирование и стратегическое планирование
- Подготовка концептуальных проектов, обоснование инвестиций (пре-ТЭО и ТЭО)

Среди клиентов:



VALE

ArcelorMittal



Metal One

expert@metalcourier.com