

www.pg-online.ru

ПРОМЫШЛЕННЫЕ ГРУЗЫ

Информационный сервис

Alexey Bondarenko

Director

Natalya Krut'

Port Service Market Observer

Sergey Reva

Freight Market Observer



МЕТАЛЛУРГИЧЕСКИЕ ГРУЗЫ

УГОЛЬ

УДОБРЕНИЯ

ХИМИКАТЫ

ЗЕРНО

ЛЕС

ЦЕМЕНТ

РЫНОК МОРСКИХ ПЕРЕВОЗОК

ФРАХТ

- фрахтовый рынок СНГ и Балтии
- европейский фрахтовый рынок
- ставки фрахта по виду груза
- стоимость судового топлива

ПОРТЫ

- объемы перевалки
- планы по поставкам грузов в порты
- фактические объемы поставок
- складские запасы в портах
- стоимость перевалки
- мощности портов и терминалов
- изменение грузопотоков

ЭКСПОРТНЫЕ ТОВАРНЫЕ РЫНКИ

- цены на основные виды грузов
- мониторинг спроса на экспортных рынках

РЫНОК ЖЕЛЕЗНОДОРОЖНЫХ ПЕРЕВОЗОК

ОБЪЕМЫ И СТОИМОСТЬ

- объемы перевозок по основным товарным группам и маршрутам
- количество вагонов, задействованных в перевозках
- стоимость перевозки в собственном и инвентарном парке
- ставки аренды на основные виды грузовых вагонов

ПОДВИЖНОЙ СОСТАВ

- объемы производства подвижного состава в СНГ
- цены предложения на новые грузовые вагоны
- вторичный рынок подвижного состава
- производство и цены стального литья и колес
- обзоры рынка специализированного подвижного состава

ВНУТРЕННИЕ ТОВАРНЫЕ РЫНКИ

- объемы производства и добычи предприятиями РФ, Украины, Казахстана и Беларуси

МЕТАЛЛУРГИЧЕСКИЕ ГРУЗЫ

УГОЛЬ

УДОБРЕНИЯ

ХИМИКАТЫ

ЗЕРНО

ЛЕС

ЦЕМЕНТ



**Информационные ресурсы
на сайте www.pg-online.ru
On-line доступ**



**PDF-версия журнала
«Промышленные грузы»
Еженедельная рассылка
на индивидуальный
электронный адрес**



**Печатная версия журнала
«Промышленные грузы»
Два раза в месяц
почтовая доставка**

МЕТАЛЛУРГИЧЕСКИЕ ГРУЗЫ

УГОЛЬ

УДОБРЕНИЯ

ХИМИКАТЫ

ЗЕРНО

ЛЕС

ЦЕМЕНТ

Optimization of transportation cost



Railway transport



Handling operations



Freight market operations

МЕТАЛЛУРГИЧЕСКИЕ ГРУЗЫ

УГОЛЬ

УДОБРЕНИЯ

ХИМИКАТЫ

ЗЕРНО

ЛЕС

ЦЕМЕНТ

Ways to optimize transportation:



- Use of wagons of different implements
- Optimization of work with empty fleet
- Reduce of time for wagon handling

МЕТАЛЛУРГИЧЕСКИЕ ГРУЗЫ

УГОЛЬ

УДОБРЕНИЯ

ХИМИКАТЫ

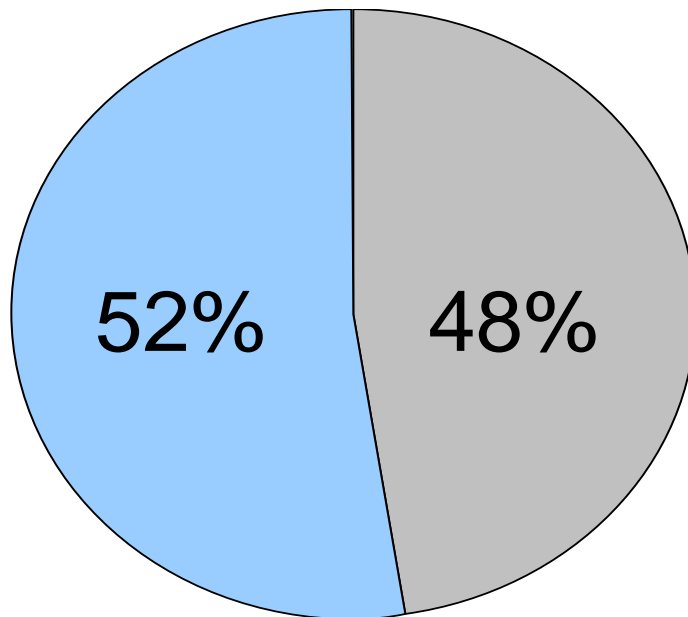
ЗЕРНО

ЛЕС

ЦЕМЕНТ

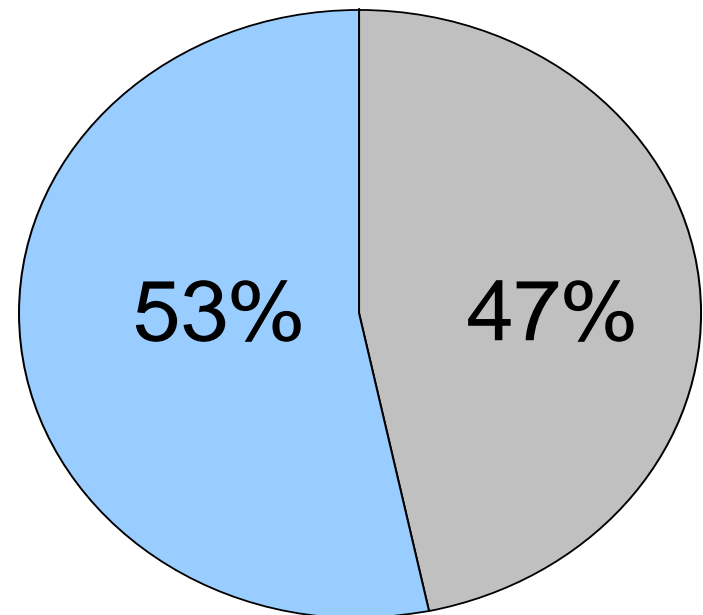
Russian coal shipping in January 2010

Domestic market



Own fleet

Export



Inventory fleet

МЕТАЛЛУРГИЧЕСКИЕ ГРУЗЫ

УГОЛЬ

УДОБРЕНИЯ

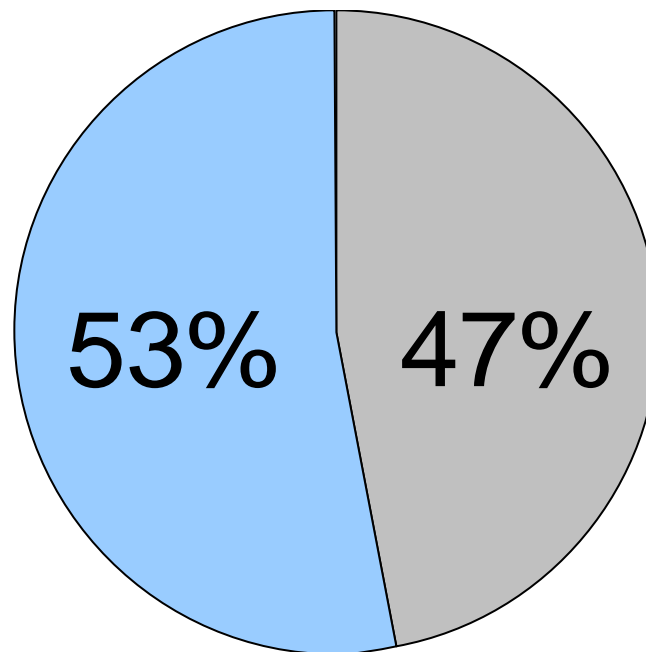
ХИМИКАТЫ

ЗЕРНО

ЛЕС

ЦЕМЕНТ

Russia: open-top wagon fleet – 335 000



Own fleet

Inventory fleet

МЕТАЛЛУРГИЧЕСКИЕ ГРУЗЫ

УГОЛЬ

УДОБРЕНИЯ

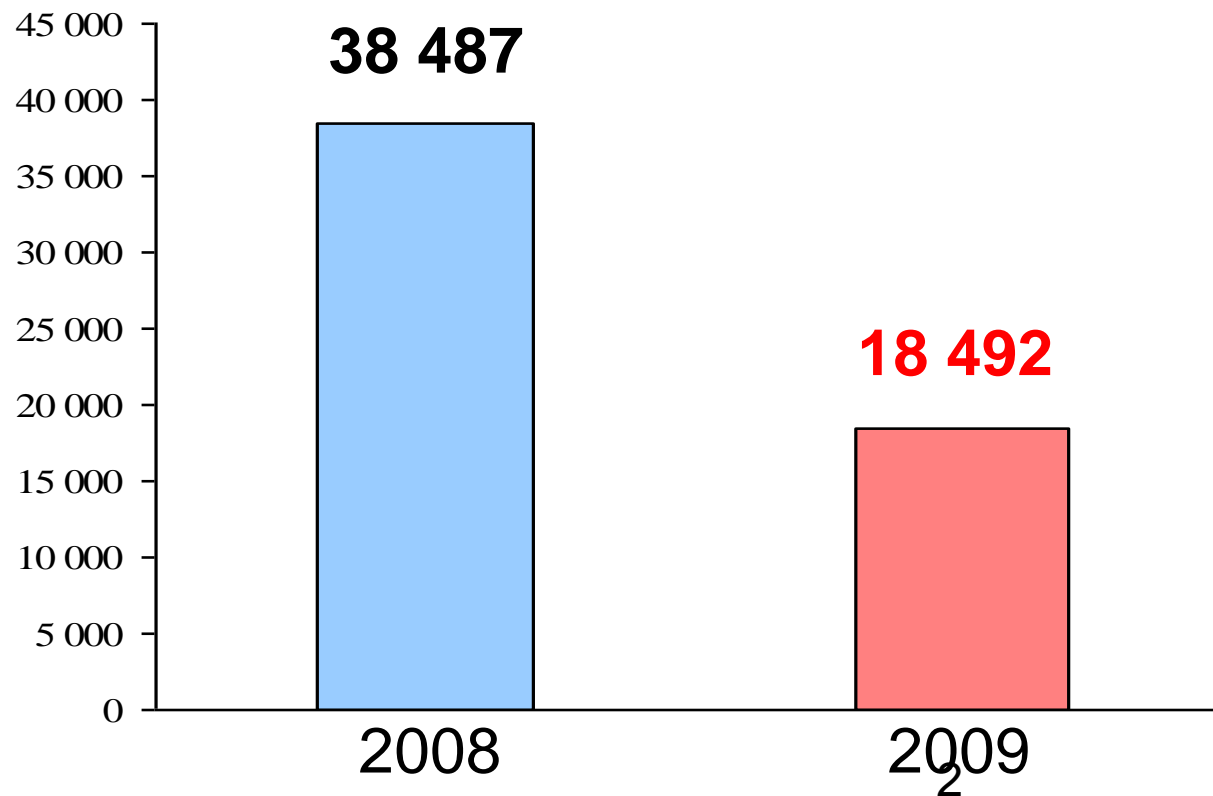
ХИМИКАТЫ

ЗЕРНО

ЛЕС

ЦЕМЕНТ

Russia: open-top wagon building





МЕТАЛЛУРГИЧЕСКИЕ ГРУЗЫ

УГОЛЬ

УДОБРЕНИЯ

ХИМИКАТЫ

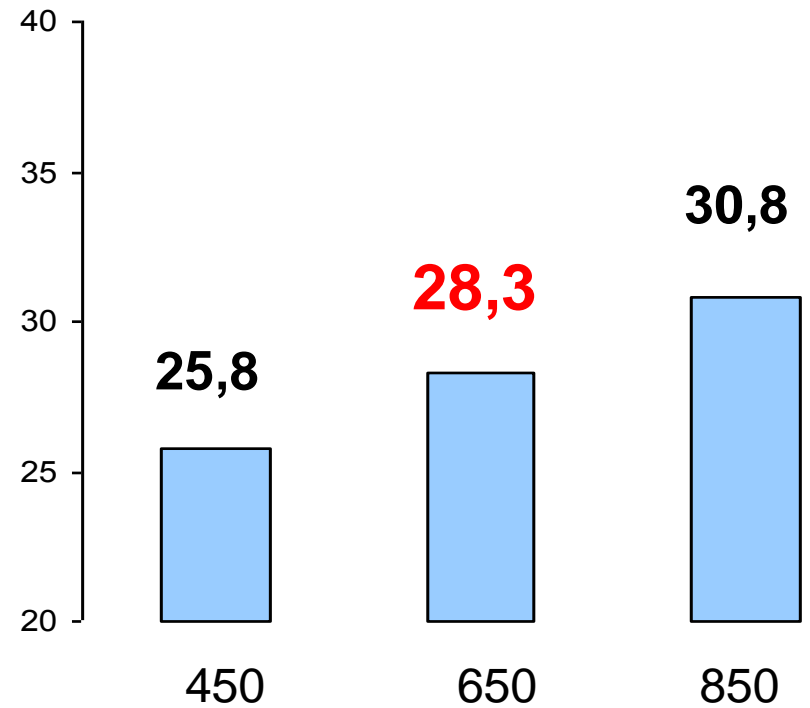
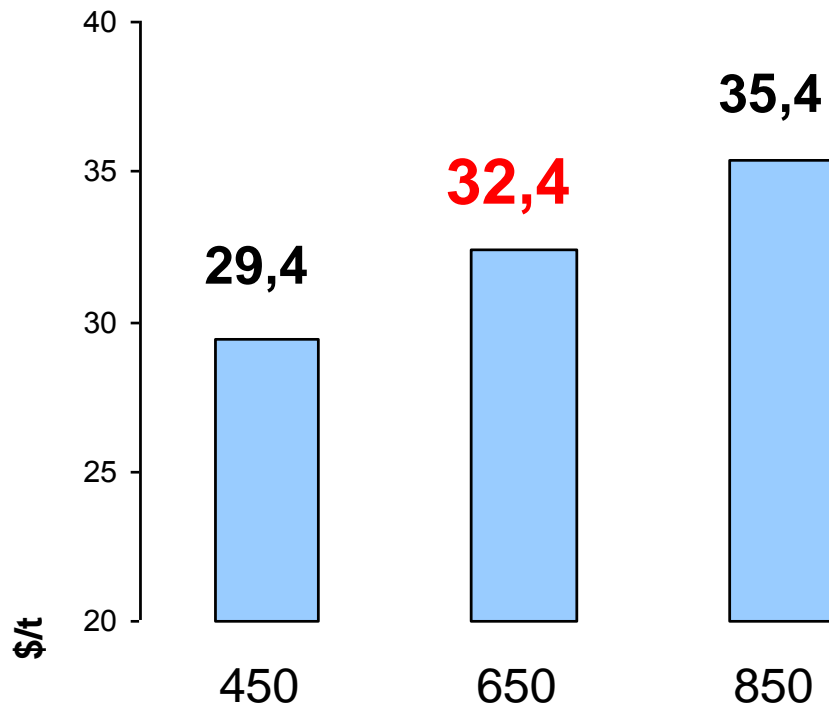
ЗЕРНО

ЛЕС

ЦЕМЕНТ

Yerunakovo - Nakhodka

Yerunakovo - Murmansk



Lease rate, RUR/per day

МЕТАЛЛУРГИЧЕСКИЕ ГРУЗЫ

УГОЛЬ

УДОБРЕНИЯ

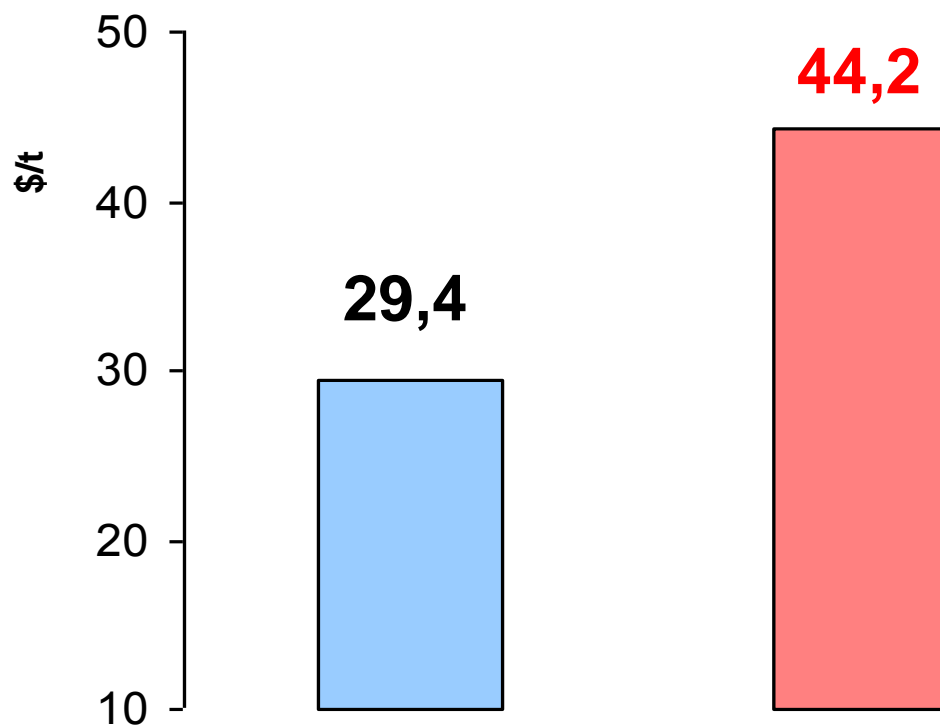
ХИМИКАТЫ

ЗЕРНО

ЛЕС

ЦЕМЕНТ

Yerunakovo - Murmansk



Direct exit route

Wagonload deadhead return

МЕТАЛЛУРГИЧЕСКИЕ ГРУЗЫ

УГОЛЬ

УДОБРЕНИЯ

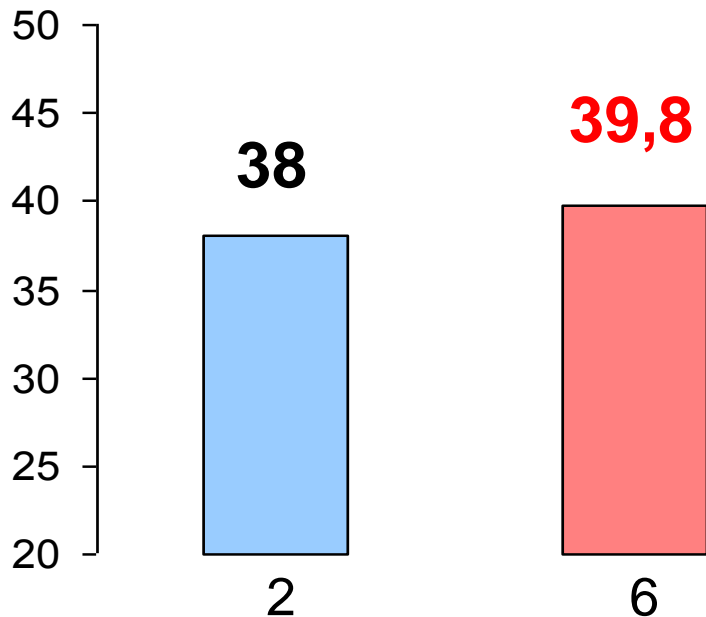
ХИМИКАТЫ

ЗЕРНО

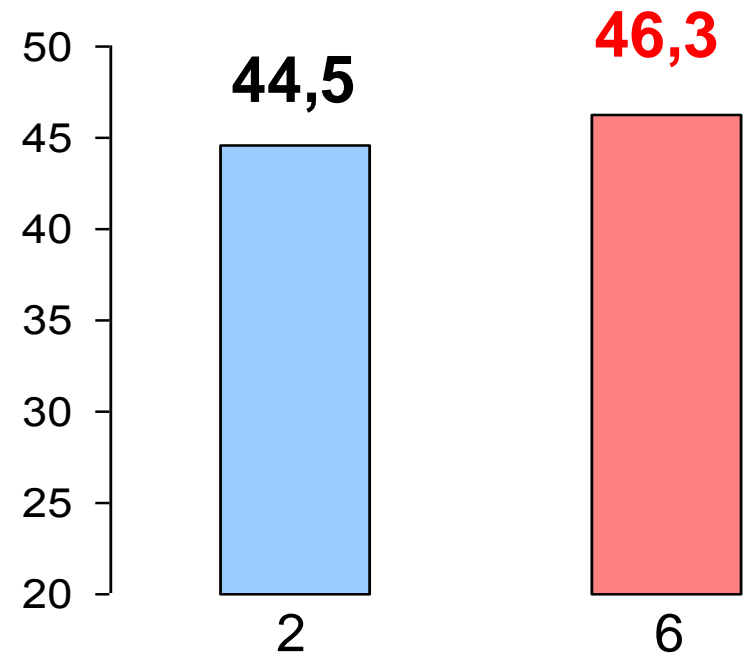
ЛЕС

ЦЕМЕНТ

Yerunakovo - Riga



Yerunakovo - Yuzhniy



loading/unloading time, day

МЕТАЛЛУРГИЧЕСКИЕ ГРУЗЫ

УГОЛЬ

УДОБРЕНИЯ

ХИМИКАТЫ

ЗЕРНО

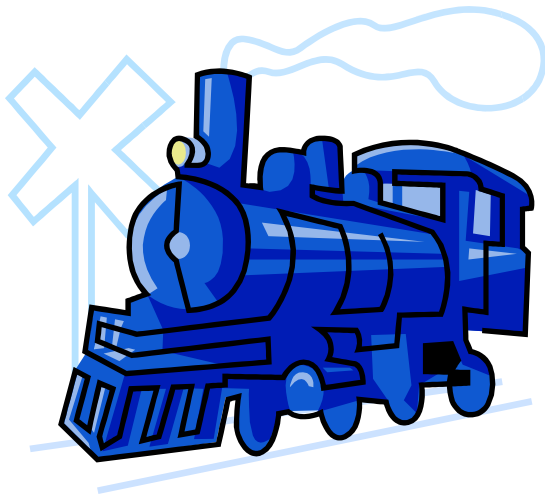
ЛЕС

ЦЕМЕНТ

Use of wagons of different implements

Optimization of work with empty fleet

Reduce of time for wagon handling



МЕТАЛЛУРГИЧЕСКИЕ ГРУЗЫ

УГОЛЬ

УДОБРЕНИЯ

ХИМИКАТЫ

ЗЕРНО

ЛЕС

ЦЕМЕНТ



Optimization of
transportation costs is
possible with increase of
handling operations speed
in port

МЕТАЛЛУРГИЧЕСКИЕ ГРУЗЫ

УГОЛЬ

УДОБРЕНИЯ

ХИМИКАТЫ

ЗЕРНО

ЛЕС

ЦЕМЕНТ

Savings during increase of cargo processing speed in port may compose

5,5 \$ on each cargo ton

МЕТАЛЛУРГИЧЕСКИЕ ГРУЗЫ

УГОЛЬ

УДОБРЕНИЯ

ХИМИКАТЫ

ЗЕРНО

ЛЕС

ЦЕМЕНТ

**Shipping parcel
20 000 tons = 290
wagons**

= 7 250 \$/day

Rolling stock rent price (290 wagons)

МЕТАЛЛУРГИЧЕСКИЕ ГРУЗЫ

УГОЛЬ

УДОБРЕНИЯ

ХИМИКАТЫ

ЗЕРНО

ЛЕС

ЦЕМЕНТ

20 000 t coal parcel processing

costs

Rolling stock lease

7 250 \$

time

Parcel unloading

1 day

speed

Wagons per day

400

21 750 \$

3 days

100

36 250 \$

5 days

60

МЕТАЛЛУРГИЧЕСКИЕ ГРУЗЫ

УГОЛЬ

УДОБРЕНИЯ

ХИМИКАТЫ

ЗЕРНО

ЛЕС

ЦЕМЕНТ

Possible savings at coal parcel unloading
20 000 tons - 1,5 \$/t

500 000 tons of coal = 725 000 \$

МЕТАЛЛУРГИЧЕСКИЕ ГРУЗЫ

УГОЛЬ

УДОБРЕНИЯ

ХИМИКАТЫ

ЗЕРНО

ЛЕС

ЦЕМЕНТ

**Shipping parcel
20 000 tons** = **1 bulker**
DWT 20 000

= 27 000 \$/day

Time charter rate (bulker DWT 20 000)

МЕТАЛЛУРГИЧЕСКИЕ ГРУЗЫ

УГОЛЬ

УДОБРЕНИЯ

ХИМИКАТЫ

ЗЕРНО

ЛЕС

ЦЕМЕНТ

Coal parcel processing - 20 000 tons

Costs

Time charter rate

27 000 \$

Time

Parcel loading

1 day

Speed

'000 tons per day

20

54 000 \$

2 days

10

108 000 \$

4 days

5

МЕТАЛЛУРГИЧЕСКИЕ ГРУЗЫ

УГОЛЬ

УДОБРЕНИЯ

ХИМИКАТЫ

ЗЕРНО

ЛЕС

ЦЕМЕНТ

Possible savings at coal parcel loading
20 000 tons - 4 \$/t

500 000 tons of coal = 2 000 000 \$

МЕТАЛЛУРГИЧЕСКИЕ ГРУЗЫ

УГОЛЬ

УДОБРЕНИЯ

ХИМИКАТЫ

ЗЕРНО

ЛЕС

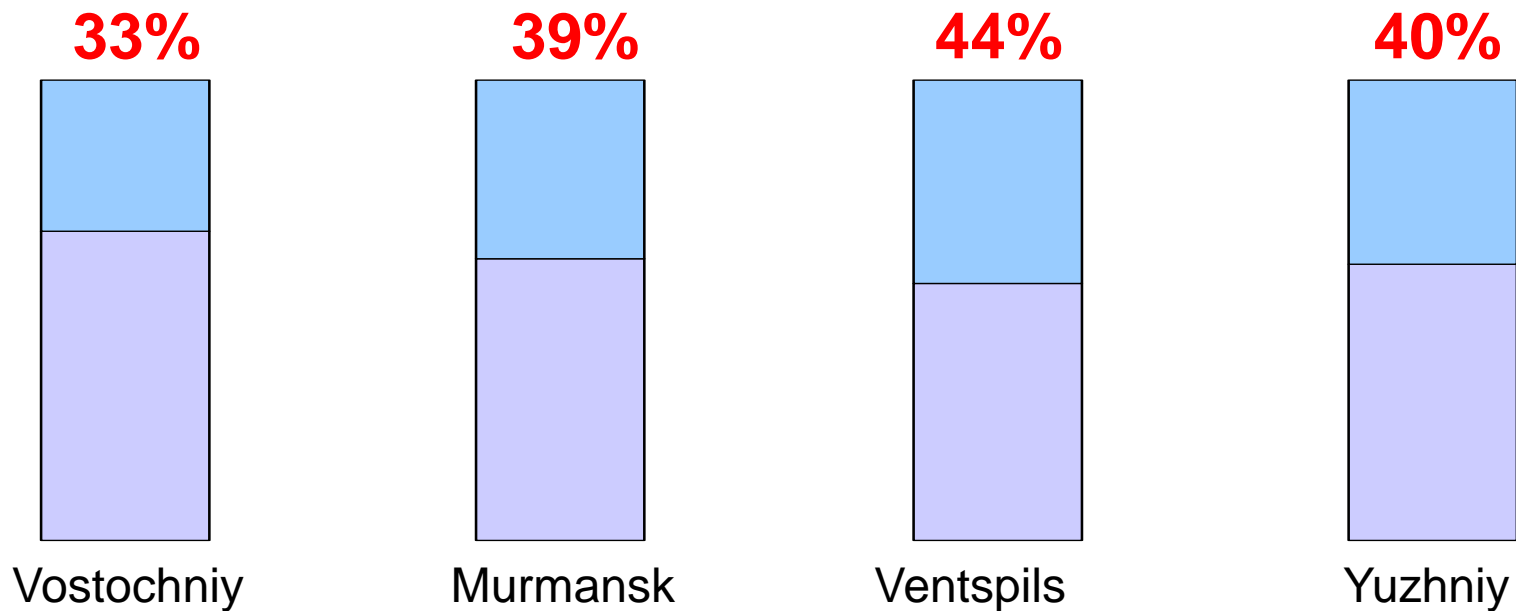
ЦЕМЕНТ

Possible decrease of aggregate costs during
coal processing in port
composes **5,5 \$** on each cargo tone

500 000 tons of coal = 2 750 000 \$



Share of transportation constituent during transportation of 70 000 tons of coal to Chinese ports



Taking into account coking coal price CIF China – 170 \$/t
and time charter rate – 40 800 \$/day

МЕТАЛЛУРГИЧЕСКИЕ ГРУЗЫ

УГОЛЬ

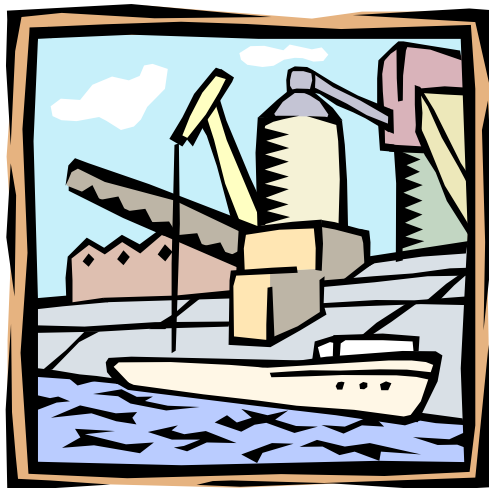
УДОБРЕНИЯ

ХИМИКАТЫ

ЗЕРНО

ЛЕС

ЦЕМЕНТ



**Comprehensive modernization of
existing port facilities**

**Construction of new specialized
transshipment complexes**

Alternative logistic routes

МЕТАЛЛУРГИЧЕСКИЕ ГРУЗЫ

УГОЛЬ

УДОБРЕНИЯ

ХИМИКАТЫ

ЗЕРНО

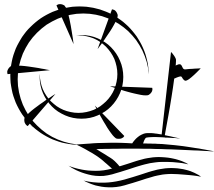
ЛЕС

ЦЕМЕНТ

Freight rate decrease for coal transportation –



To build own vessel or take in time-charter



To ship coal in larger parcels



To use older fleet or ship coal on «part-cargo» basis

МЕТАЛЛУРГИЧЕСКИЕ ГРУЗЫ

УГОЛЬ

УДОБРЕНИЯ

ХИМИКАТЫ

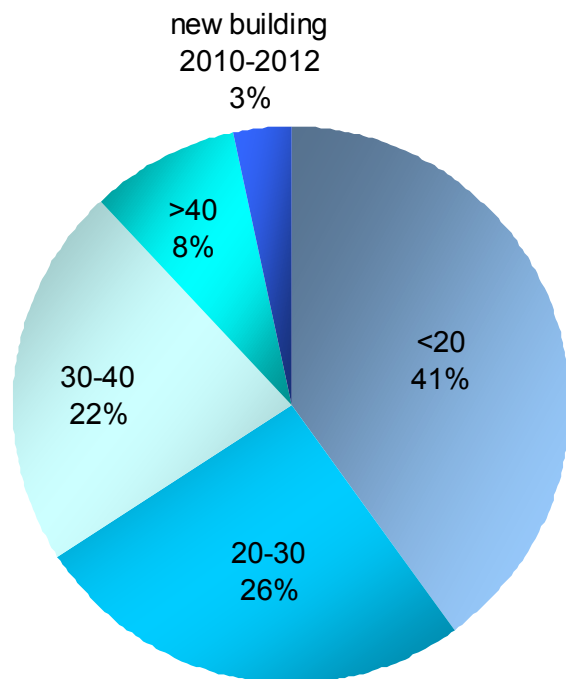
ЗЕРНО

ЛЕС

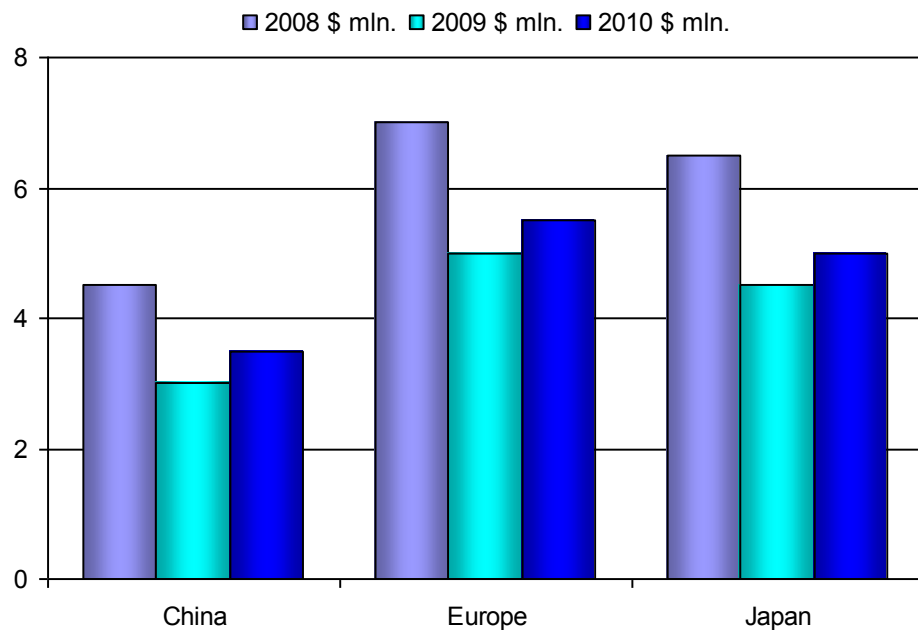
ЦЕМЕНТ

«River-Sea» vessels and Coasters

Age of fleet up to 7 000 DWT



Average ship building cost



МЕТАЛЛУРГИЧЕСКИЕ ГРУЗЫ

УГОЛЬ

УДОБРЕНИЯ

ХИМИКАТЫ

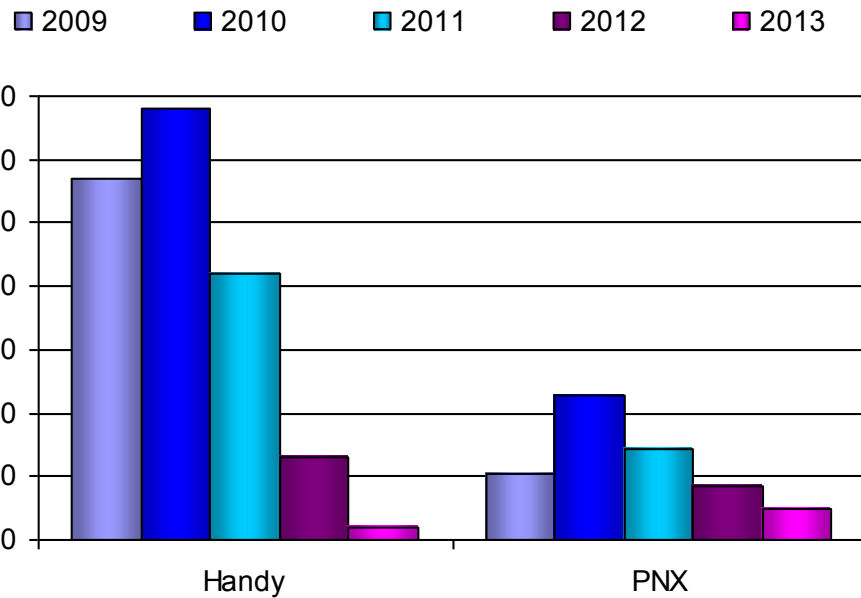
ЗЕРНО

ЛЕС

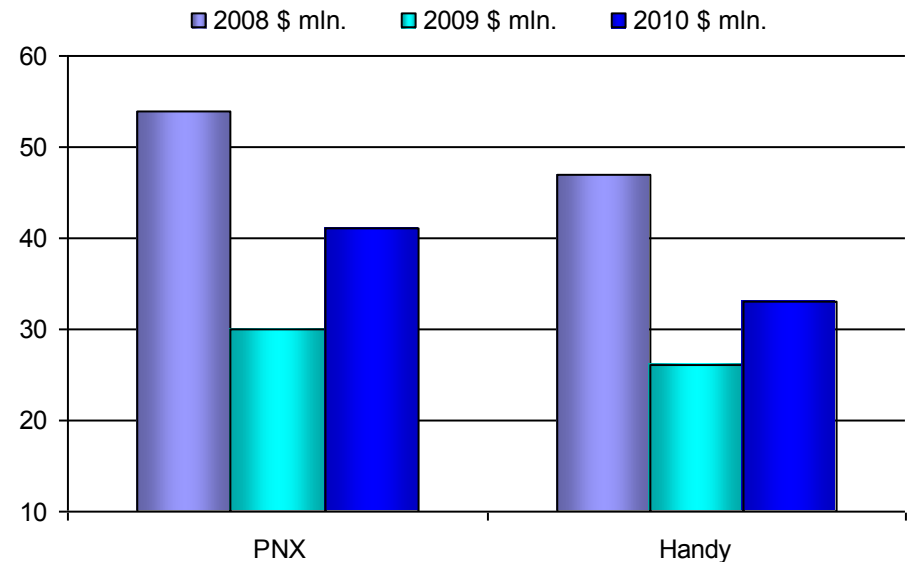
ЦЕМЕНТ

Panamax and Handy vessels

Number of built and ordered vessels



Average ship building cost



МЕТАЛЛУРГИЧЕСКИЕ ГРУЗЫ

УГОЛЬ

УДОБРЕНИЯ

ХИМИКАТЫ

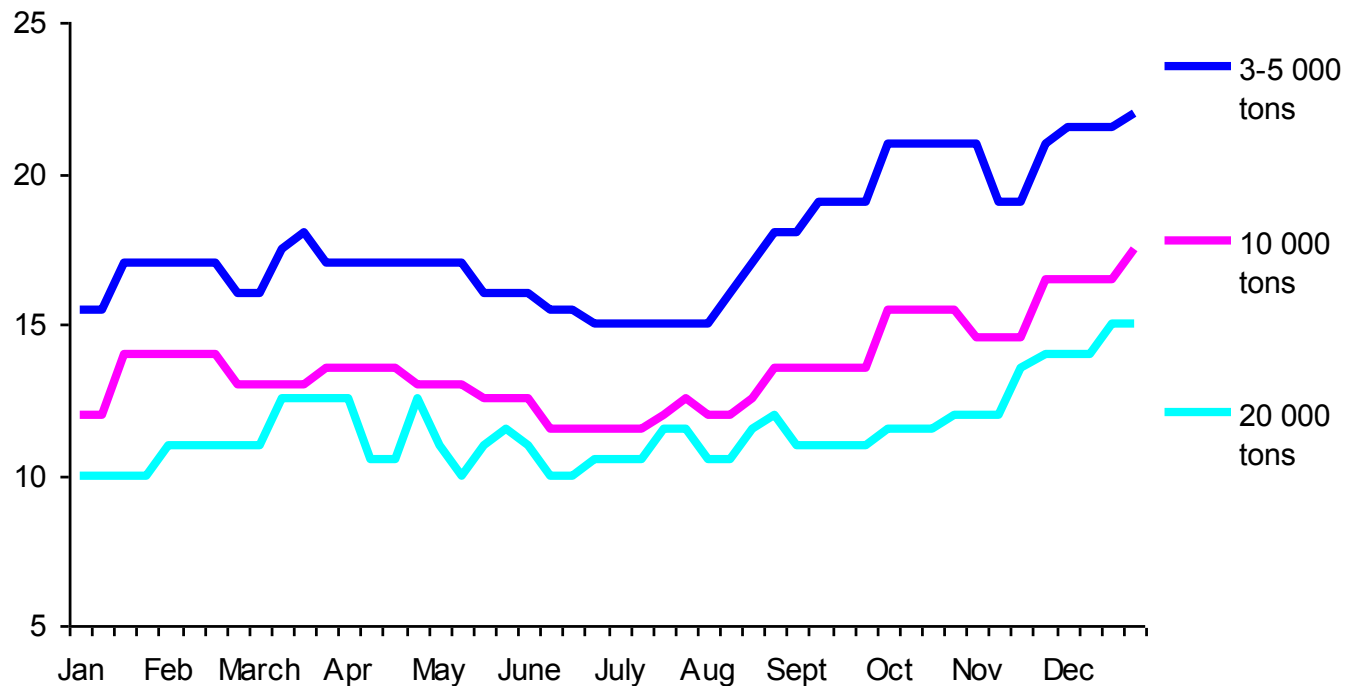
ЗЕРНО

ЛЕС

ЦЕМЕНТ

Shift from small tonnage to larger capacity vessels

Freight rates for coal sea shipping from the Black Sea ports to the Sea of Marmara ports



МЕТАЛЛУРГИЧЕСКИЕ ГРУЗЫ

УГОЛЬ

УДОБРЕНИЯ

ХИМИКАТЫ

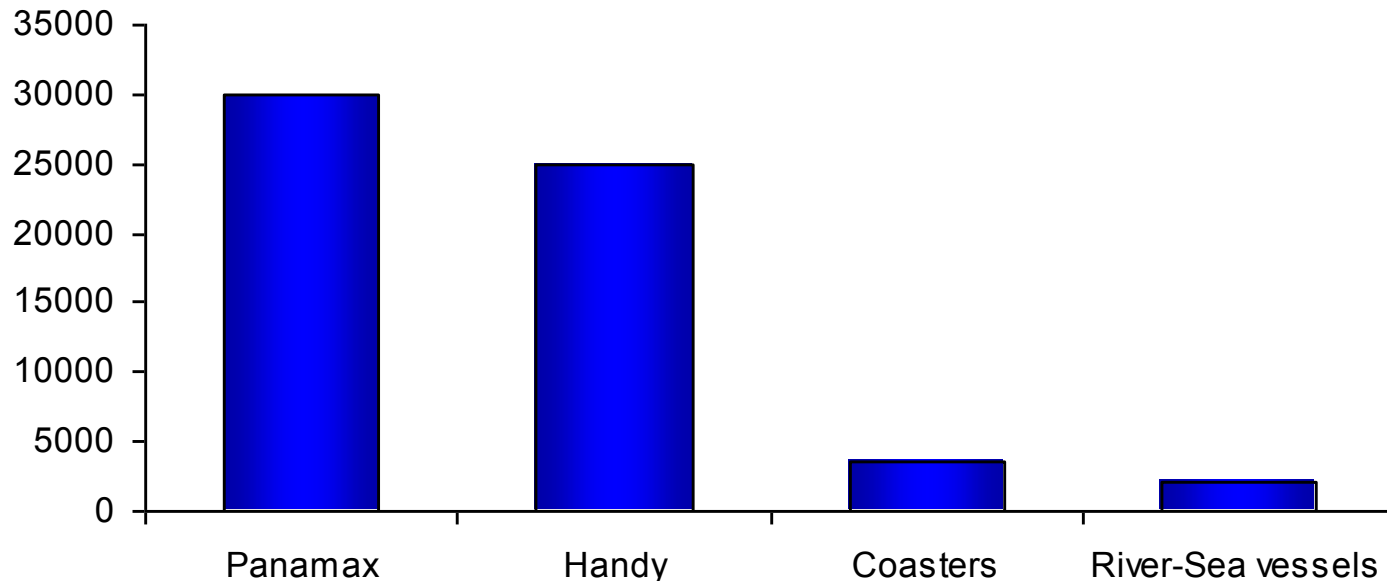
ЗЕРНО

ЛЕС

ЦЕМЕНТ

Attracting vessels in time charter or application of the older fleet

\$/day



МЕТАЛЛУРГИЧЕСКИЕ ГРУЗЫ

УГОЛЬ

УДОБРЕНИЯ

ХИМИКАТЫ

ЗЕРНО

ЛЕС

ЦЕМЕНТ

Ways to reduce freight constituent:



Building of own fleet



Coal transportation with vessels of the larger capacity\DWT



Application of older tonnage or vessel time charter

Metal Expert Consulting

research in ferrous metallurgy,
chemical and coal industries

- Customized market research
- Optimization of marketing and product strategies
- Business planning and strategic planning
- Development of conceptual projects,
- Due diligence, feasibility studies

Among our clients:



VALE



ArcelorMittal



Metal One

expert@metalcourier.com