

[www.pg-online.ru](http://www.pg-online.ru)

# **ПРОМЫШЛЕННЫЕ ГРУЗЫ**

**Информационный сервис**

**Бондаренко Алексей Владимирович**  
Директор

**Круть Наталья Александровна**  
Обозреватель рынка портовых услуг

**Рева Сергей Витальевич**  
Обозреватель фрахтового рынка



МЕТАЛЛУРГИЧЕСКИЕ ГРУЗЫ

УГОЛЬ

УДОБРЕНИЯ

ХИМИКАТЫ

ЗЕРНО

ЛЕС

ЦЕМЕНТ

## РЫНОК МОРСКИХ ПЕРЕВОЗОК

### ФРАХТ

- фрахтовый рынок СНГ и Балтии
- европейский фрахтовый рынок
- ставки фрахта по виду груза
- стоимость судового топлива

### ПОРТЫ

- объемы перевалки
- планы по поставкам грузов в порты
- фактические объемы поставок
- складские запасы в портах
- стоимость перевалки
- мощности портов и терминалов
- изменение грузопотоков

### ЭКСПОРТНЫЕ ТОВАРНЫЕ РЫНКИ

- цены на основные виды грузов
- мониторинг спроса на экспортных рынках

## РЫНОК ЖЕЛЕЗНОДОРОЖНЫХ ПЕРЕВОЗОК

### ОБЪЕМЫ И СТОИМОСТЬ

- объемы перевозок по основным товарным группам и маршрутам
- количество вагонов, задействованных в перевозках
- стоимость перевозки в собственном и инвентарном парке
- ставки аренды на основные виды грузовых вагонов

### ПОДВИЖНОЙ СОСТАВ

- объемы производства подвижного состава в СНГ
- цены предложения на новые грузовые вагоны
- вторичный рынок подвижного состава
- производство и цены стального литья и колес
- обзоры рынка специализированного подвижного состава

### ВНУТРЕННИЕ ТОВАРНЫЕ РЫНКИ

- объемы производства и добычи предприятиями РФ, Украины, Казахстана и Беларуси

МЕТАЛЛУРГИЧЕСКИЕ ГРУЗЫ

УГОЛЬ

УДОБРЕНИЯ

ХИМИКАТЫ

ЗЕРНО

ЛЕС

ЦЕМЕНТ



**Информационные ресурсы  
на сайте [www.pg-online.ru](http://www.pg-online.ru)  
On-line доступ**



**PDF-версия журнала  
«Промышленные грузы»  
Еженедельная рассылка  
на индивидуальный  
электронный адрес**



**Печатная версия журнала  
«Промышленные грузы»  
Два раза в месяц  
почтовая доставка**



МЕТАЛЛУРГИЧЕСКИЕ ГРУЗЫ

УГОЛЬ

УДОБРЕНИЯ

ХИМИКАТЫ

ЗЕРНО

ЛЕС

ЦЕМЕНТ

# Оптимизация стоимости перевозки



На железнодорожном транспорте



При проведении погрузочно-разгрузочных работ



При операциях на фрахтовом рынке

МЕТАЛЛУРГИЧЕСКИЕ ГРУЗЫ

УГОЛЬ

УДОБРЕНИЯ

ХИМИКАТЫ

ЗЕРНО

ЛЕС

ЦЕМЕНТ

# Оптимизация стоимости перевозки ВОЗМОЖНА



- при использовании вагонов различной принадлежности
- оптимизации работы с порожним парком
- сокращении времени нахождения вагона под погрузочно – разгрузочными операциями

МЕТАЛЛУРГИЧЕСКИЕ ГРУЗЫ

УГОЛЬ

УДОБРЕНИЯ

ХИМИКАТЫ

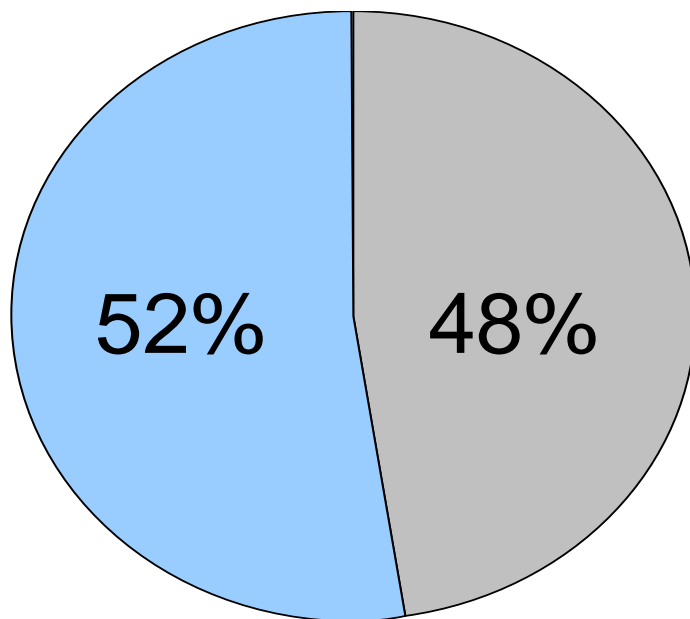
ЗЕРНО

ЛЕС

ЦЕМЕНТ

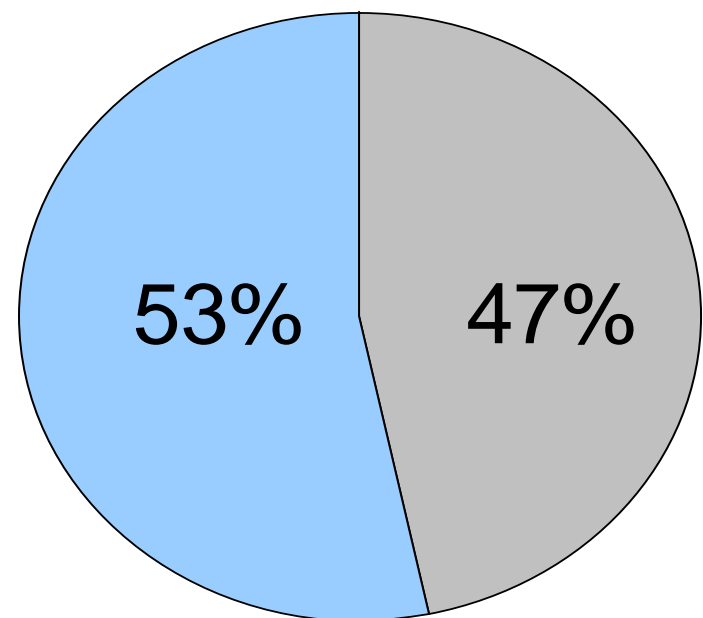
## Отгрузки российского угля в январе 2010 г.

### Внутренний рынок



Собственный парк

### Экспорт



Инвентарный парк

МЕТАЛЛУРГИЧЕСКИЕ ГРУЗЫ

УГОЛЬ

УДОБРЕНИЯ

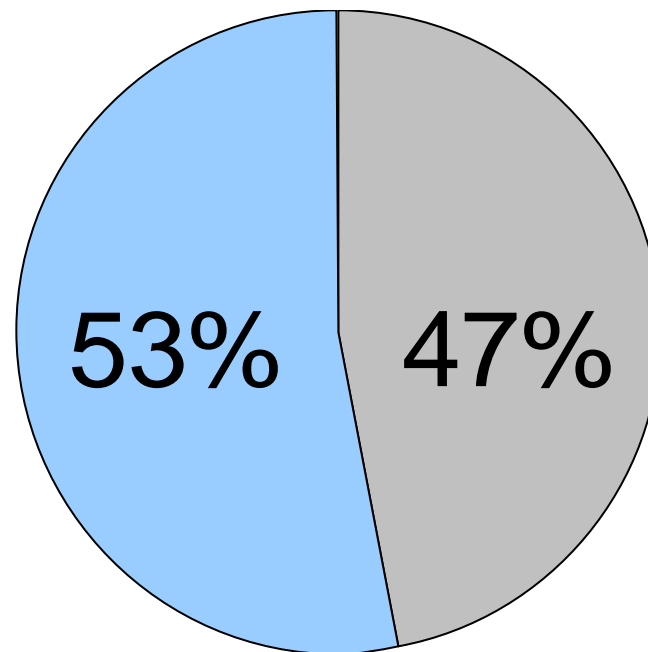
ХИМИКАТЫ

ЗЕРНО

ЛЕС

ЦЕМЕНТ

## Парк полувагонов РФ – 335 000



Собственный парк

Инвентарный парк

МЕТАЛЛУРГИЧЕСКИЕ ГРУЗЫ

УГОЛЬ

УДОБРЕНИЯ

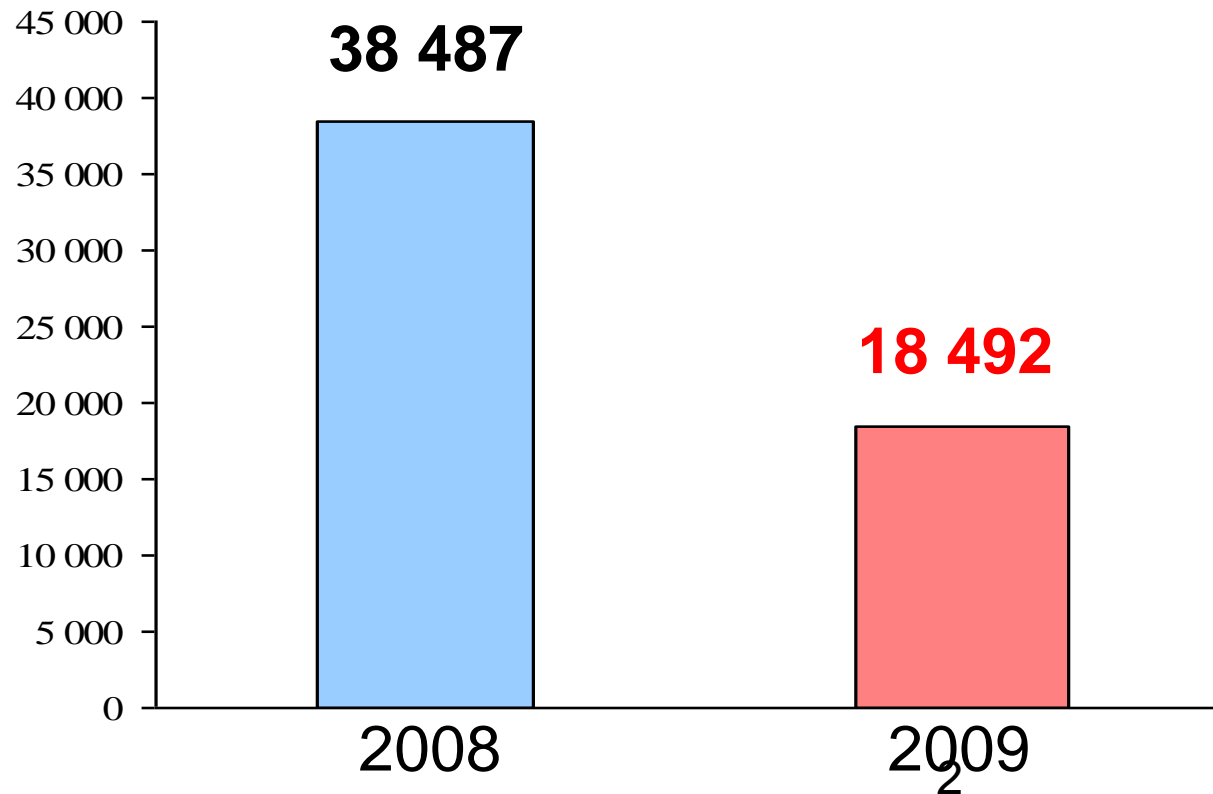
ХИМИКАТЫ

ЗЕРНО

ЛЕС

ЦЕМЕНТ

## Производство полувагонов в РФ





МЕТАЛЛУРГИЧЕСКИЕ ГРУЗЫ

УГОЛЬ

УДОБРЕНИЯ

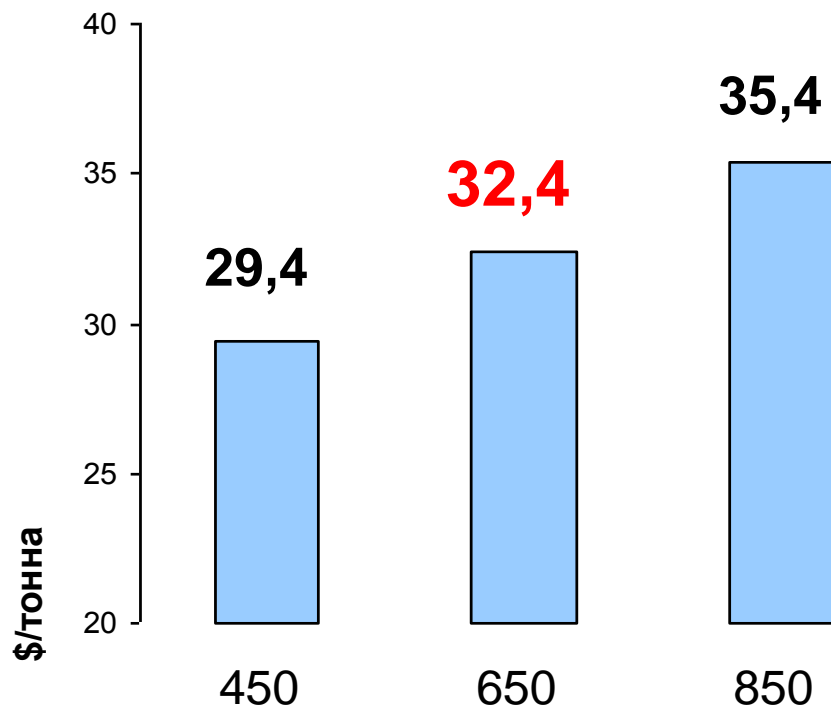
ХИМИКАТЫ

ЗЕРНО

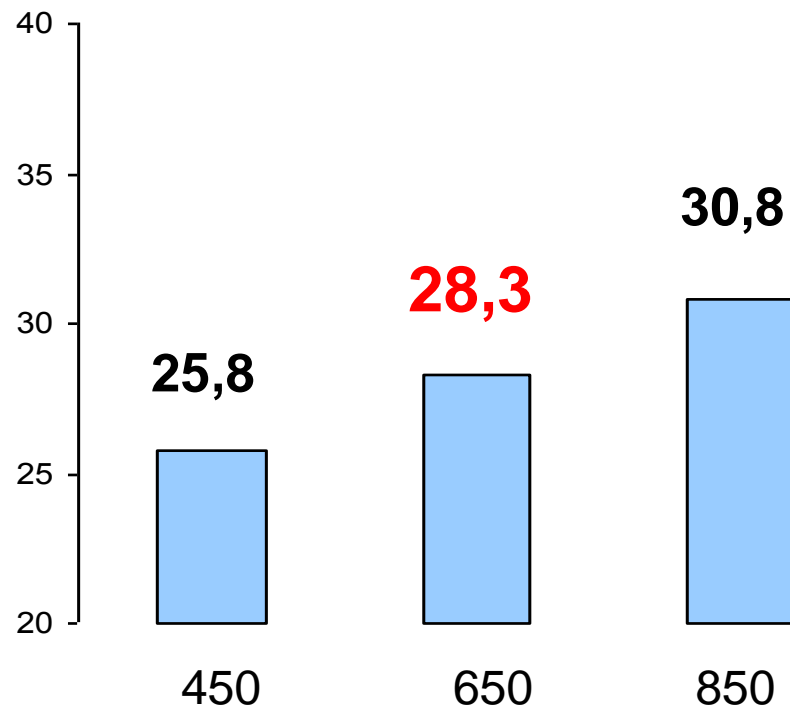
ЛЕС

ЦЕМЕНТ

## Ерунаково - Находка



## Ерунаково - Мурманск



ставка аренды, руб./сутки

МЕТАЛЛУРГИЧЕСКИЕ ГРУЗЫ

УГОЛЬ

УДОБРЕНИЯ

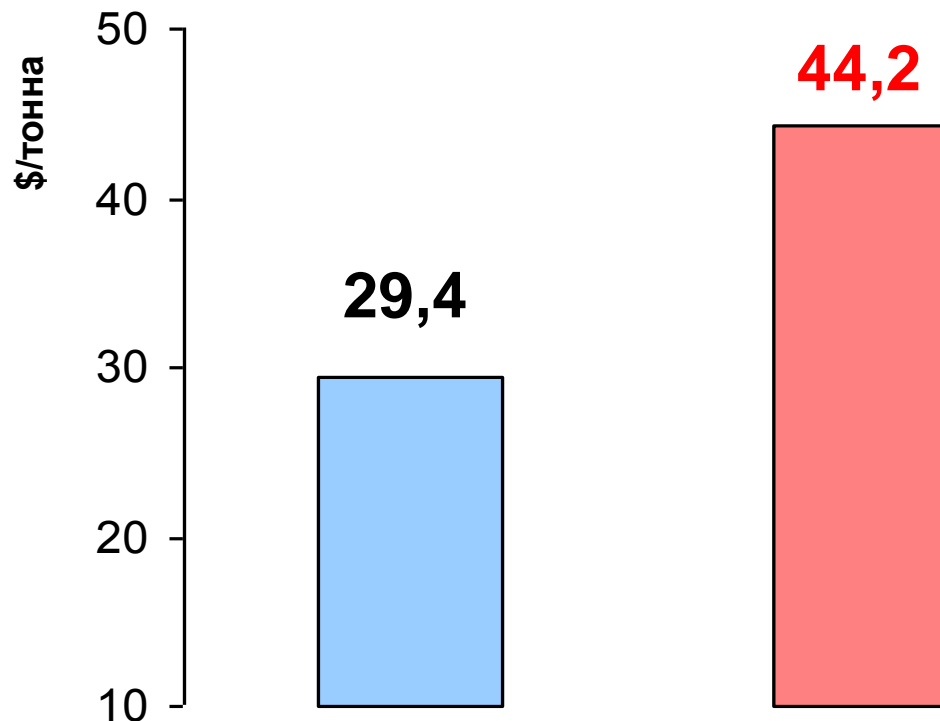
ХИМИКАТЫ

ЗЕРНО

ЛЕС

ЦЕМЕНТ

## Ерунаково - Мурманск



Прямой отправительский маршрут

Повагонный возврат порожняка

МЕТАЛЛУРГИЧЕСКИЕ ГРУЗЫ

УГОЛЬ

УДОБРЕНИЯ

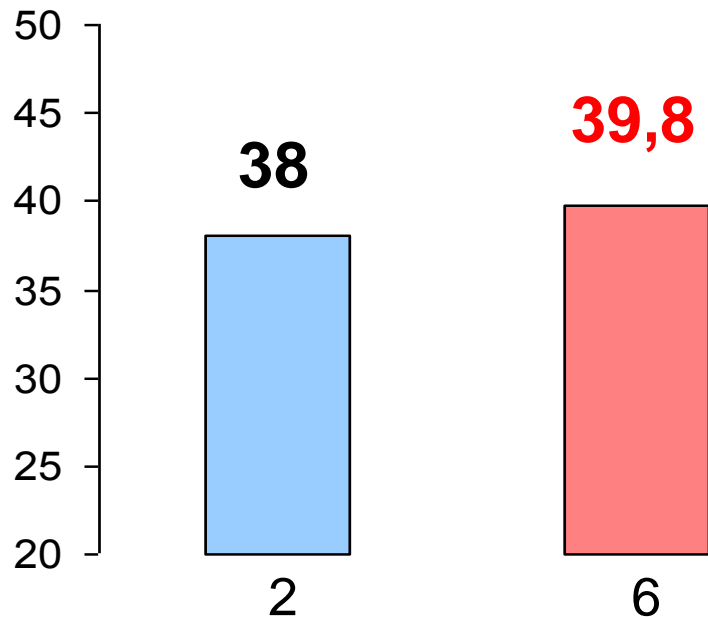
ХИМИКАТЫ

ЗЕРНО

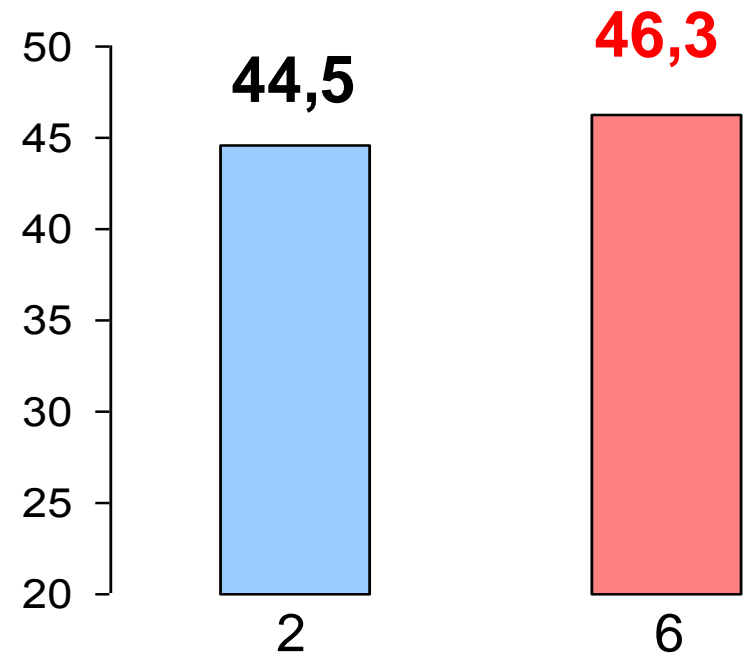
ЛЕС

ЦЕМЕНТ

## Ерунаково - Рига



## Ерунаково - Южный



**время погрузки/выгрузки, сутки**

МЕТАЛЛУРГИЧЕСКИЕ ГРУЗЫ

УГОЛЬ

УДОБРЕНИЯ

ХИМИКАТЫ

ЗЕРНО

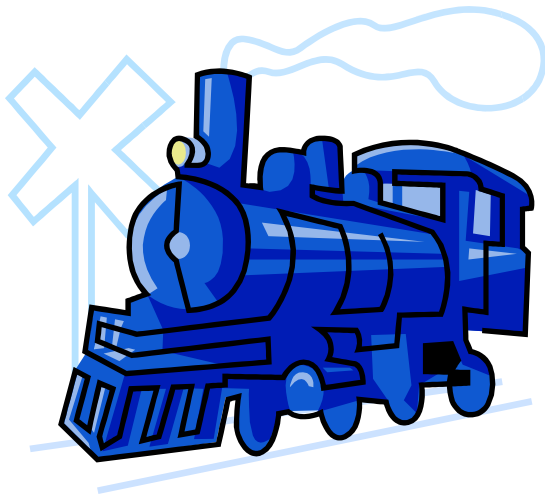
ЛЕС

ЦЕМЕНТ

## Использование вагонов различной принадлежности

Оптимизация работы с порожним  
парком

Сокращение времени  
нахождения вагона  
под погрузочно-разгрузочными  
операциями





МЕТАЛЛУРГИЧЕСКИЕ ГРУЗЫ

УГОЛЬ

УДОБРЕНИЯ

ХИМИКАТЫ

ЗЕРНО

ЛЕС

ЦЕМЕНТ



Оптимизация стоимости  
перевозки возможна при  
увеличении скорости  
погрузочно-разгрузочных  
работ в порту

МЕТАЛЛУРГИЧЕСКИЕ ГРУЗЫ

УГОЛЬ

УДОБРЕНИЯ

ХИМИКАТЫ

ЗЕРНО

ЛЕС

ЦЕМЕНТ

Экономия при увеличении скорости  
обработки грузов в порту может  
составить

**5,5 \$ на каждой тонне груза**

МЕТАЛЛУРГИЧЕСКИЕ ГРУЗЫ

УГОЛЬ

УДОБРЕНИЯ

ХИМИКАТЫ

ЗЕРНО

ЛЕС

ЦЕМЕНТ

**Судовая партия  
20 тыс. тонн = 290  
вагонов**

**= 7 250 \$/сутки**

стоимость аренды подвижного состава (290 вагонов)

МЕТАЛЛУРГИЧЕСКИЕ ГРУЗЫ

УГОЛЬ

УДОБРЕНИЯ

ХИМИКАТЫ

ЗЕРНО

ЛЕС

ЦЕМЕНТ

## Обработка партии угля объемом 20 тыс. тонн

### затраты

аренда подвижного состава

**7 250 \$**

### время

выгрузка партии

**1 сутки**

### скорость

вагонов в сутки

**400**

**21 750 \$**

**3 суток**

**100**

**36 250 \$**

**5 суток**

**60**



МЕТАЛЛУРГИЧЕСКИЕ ГРУЗЫ

УГОЛЬ

УДОБРЕНИЯ

ХИМИКАТЫ

ЗЕРНО

ЛЕС

ЦЕМЕНТ

Возможная экономия  
при выгрузке партии угля объемом  
20 тыс. тонн - 1,5 \$/тонна

**500 000 тонн угля = 725 000 \$**

МЕТАЛЛУРГИЧЕСКИЕ ГРУЗЫ

УГОЛЬ

УДОБРЕНИЯ

ХИМИКАТЫ

ЗЕРНО

ЛЕС

ЦЕМЕНТ

**Судовая партия  
20 тыс. тонн** = **1 балкер**  
DWT 20 000

**= 27 000 \$/сутки**

ставка тайм-чартера (балкер DWT 20 000)

МЕТАЛЛУРГИЧЕСКИЕ ГРУЗЫ

УГОЛЬ

УДОБРЕНИЯ

ХИМИКАТЫ

ЗЕРНО

ЛЕС

ЦЕМЕНТ

# Обработка партии угля объемом 20 тыс. тонн

## затраты

ставка тайм-чартера

**27 000 \$**

## время

погрузка партии

**1 сутки**

## скорость

тыс. тонн в сутки

**20**

**54 000 \$**

**2 суток**

**10**

**108 000 \$**

**4 суток**

**5**

МЕТАЛЛУРГИЧЕСКИЕ ГРУЗЫ

УГОЛЬ

УДОБРЕНИЯ

ХИМИКАТЫ

ЗЕРНО

ЛЕС

ЦЕМЕНТ

Возможная экономия  
при погрузке партии угля объемом  
20 тыс. тонн - 4 \$/тонна

**500 000 тонн угля = 2 000 000 \$**



МЕТАЛЛУРГИЧЕСКИЕ ГРУЗЫ

УГОЛЬ

УДОБРЕНИЯ

ХИМИКАТЫ

ЗЕРНО

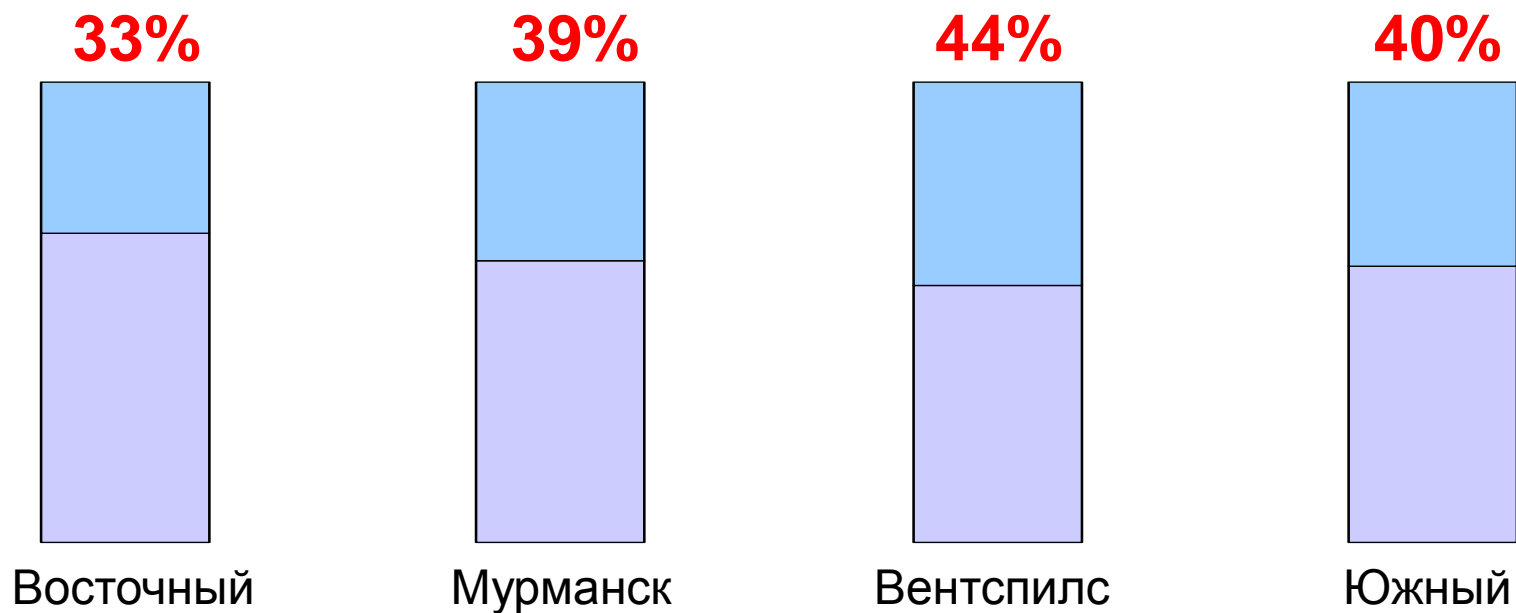
ЛЕС

ЦЕМЕНТ

Возможное снижение совокупных затрат  
при обработке угля в порту  
составляет **5,5 \$** на каждой тонне груза

**500 000 тонн угля = 2 750 000 \$**

Доля транспортной составляющей  
при перевозке 70 тыс. тонн угля в порты Китая



**При цене на коксующийся уголь CIF Китай – 170 \$/тонна  
и ставке тайм-чартера – 40 800 \$/сутки**

МЕТАЛЛУРГИЧЕСКИЕ ГРУЗЫ

УГОЛЬ

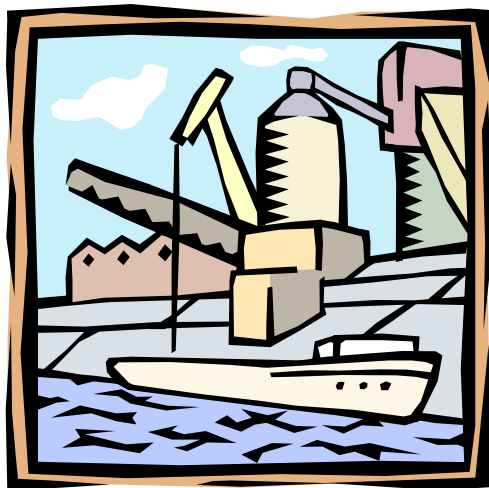
УДОБРЕНИЯ

ХИМИКАТЫ

ЗЕРНО

ЛЕС

ЦЕМЕНТ



**Комплексная модернизация  
существующих портовых мощностей**

**Строительство новых  
специализированных перегрузочных  
комплексов**

**Альтернативные логистические  
маршруты**

МЕТАЛЛУРГИЧЕСКИЕ ГРУЗЫ

УГОЛЬ

УДОБРЕНИЯ

ХИМИКАТЫ

ЗЕРНО

ЛЕС

ЦЕМЕНТ

## Снизить фрахт на перевозку угля –



построить собственное судно или арендовать



отправлять уголь более крупными партиями



использовать старый флот или перевозить уголь как «парт-карга»



МЕТАЛЛУРГИЧЕСКИЕ ГРУЗЫ

УГОЛЬ

УДОБРЕНИЯ

ХИМИКАТЫ

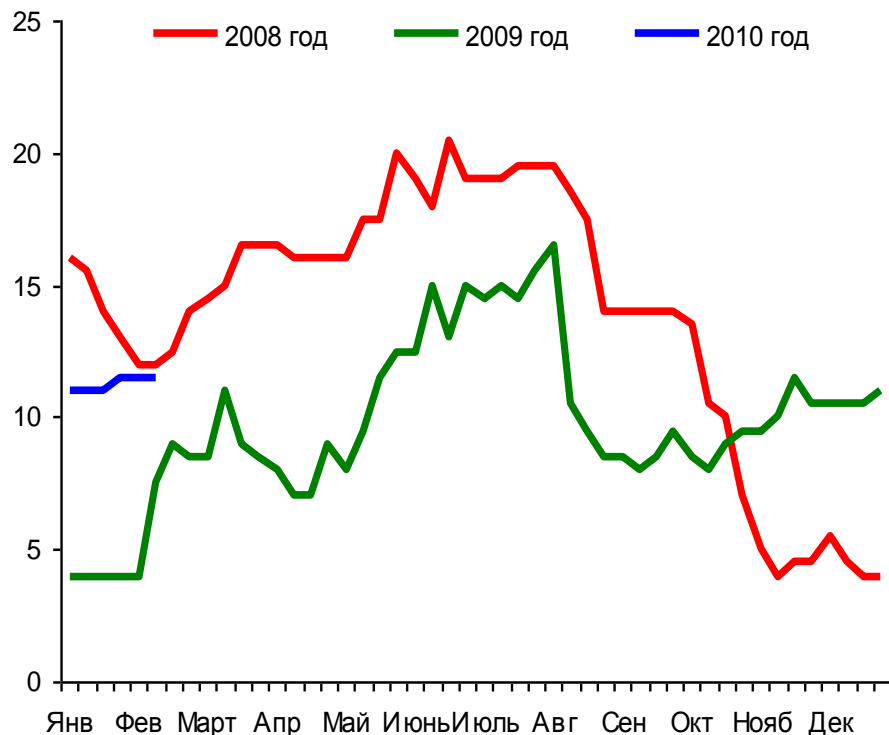
ЗЕРНО

ЛЕС

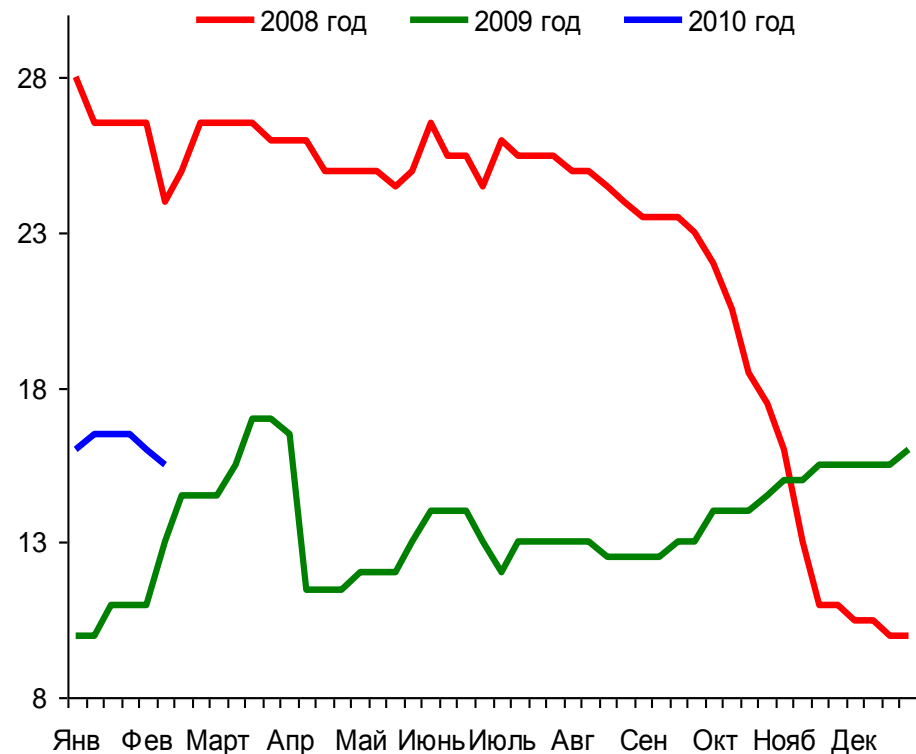
ЦЕМЕНТ

## Общее падение мирового фрахтового рынка

70 тыс. тонн, Восточный - Япония, \$/тонна



20 тыс. тонн, Санкт-Петербург –  
 восточные порты Великобритании, \$/тонна







МЕТАЛЛУРГИЧЕСКИЕ ГРУЗЫ

УГОЛЬ

УДОБРЕНИЯ

ХИМИКАТЫ

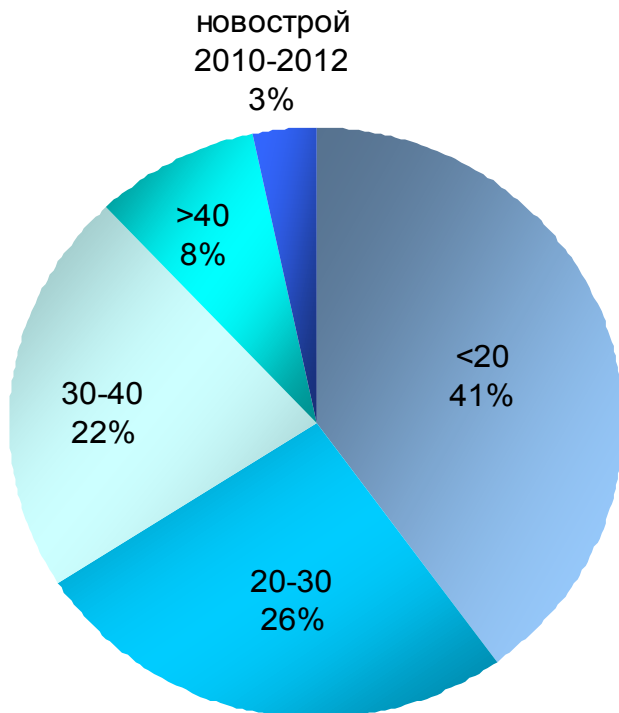
ЗЕРНО

ЛЕС

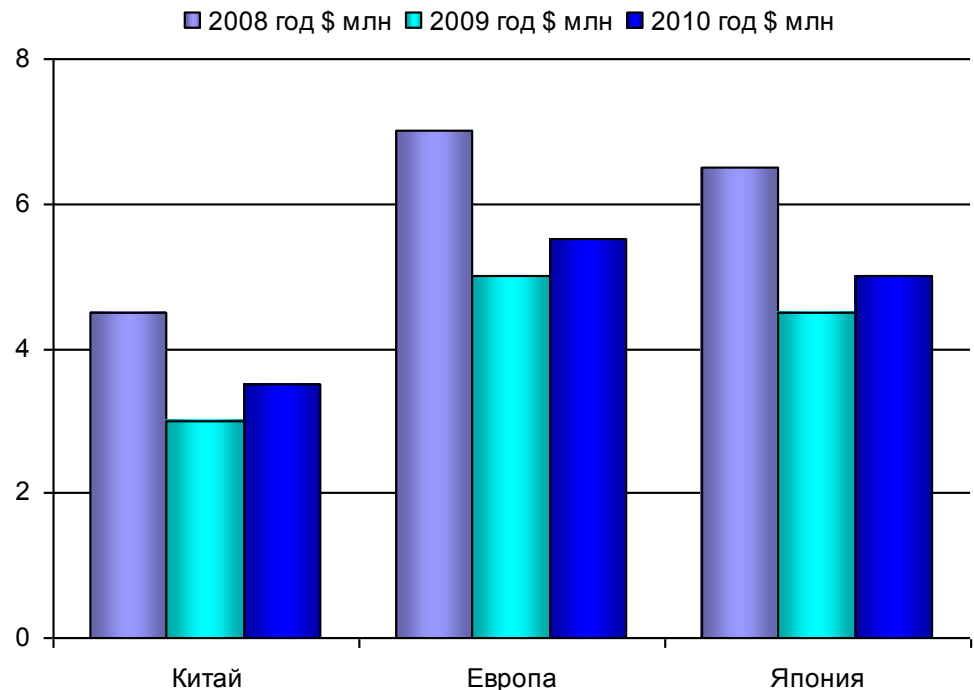
ЦЕМЕНТ

## Суда «река-море» и коастеры

Возраст судов дедвейтом до 7 тыс. тонн



Средняя стоимость постройки судна



МЕТАЛЛУРГИЧЕСКИЕ ГРУЗЫ

УГОЛЬ

УДОБРЕНИЯ

ХИМИКАТЫ

ЗЕРНО

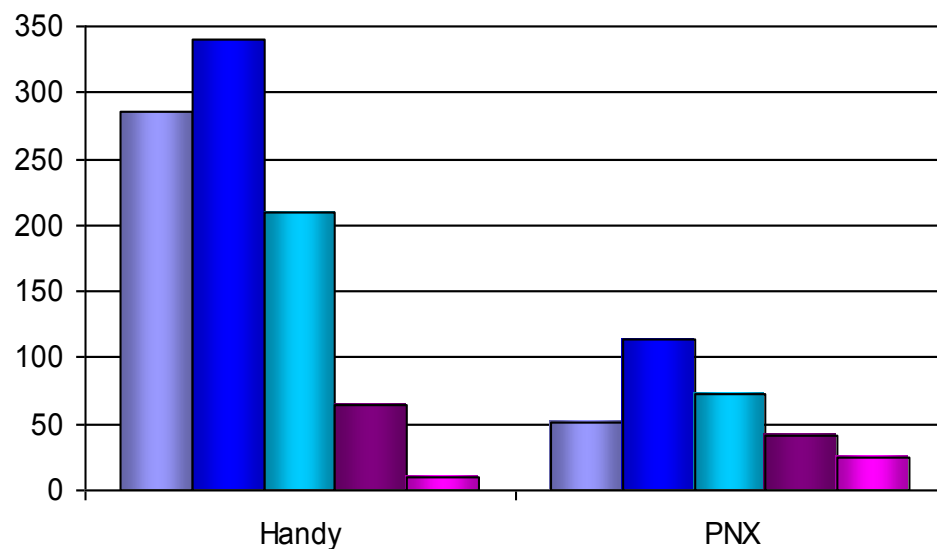
ЛЕС

ЦЕМЕНТ

## Суда класса Panamax и Handy

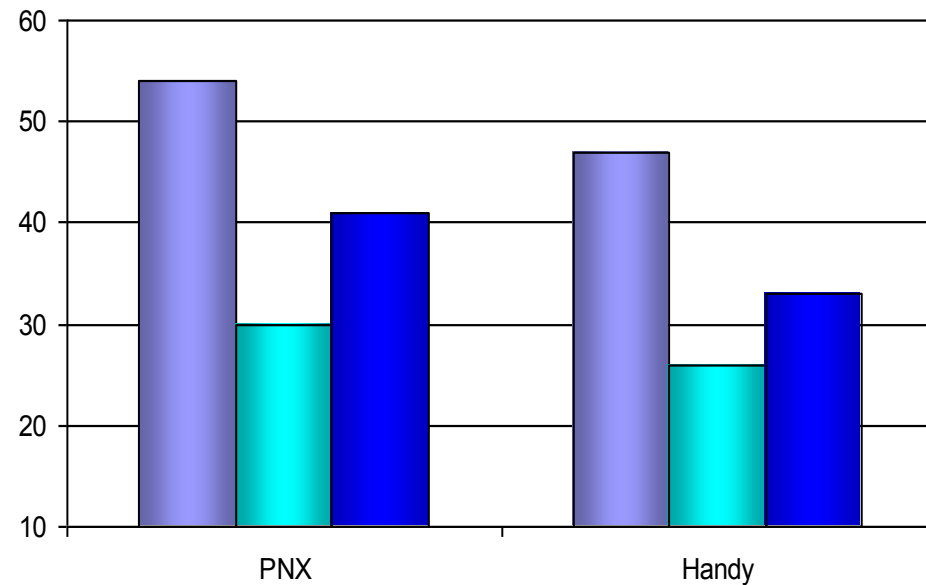
Количество построенных и заказанных судов

■ 2009 год ■ 2010 год ■ 2011 год ■ 2012 год ■ 2013 год



Средняя стоимость постройки судна

■ 2008 год \$ млн ■ 2009 год \$ млн ■ 2010 год \$ млн



МЕТАЛЛУРГИЧЕСКИЕ ГРУЗЫ

УГОЛЬ

УДОБРЕНИЯ

ХИМИКАТЫ

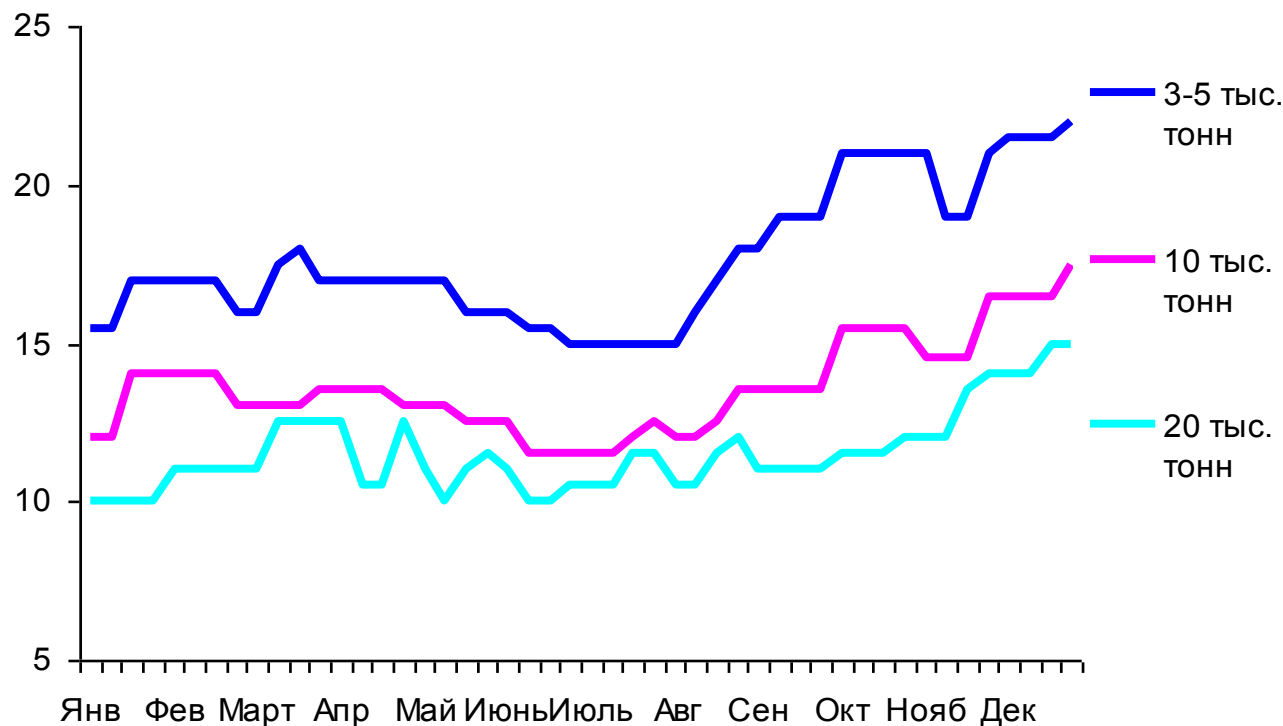
ЗЕРНО

ЛЕС

ЦЕМЕНТ

## Переход от малого тоннажа к судам большего дедвейта

Фрахтовые ставки на перевозку угля из портов Азово-Черноморского бассейна  
в порты Мраморного моря



МЕТАЛЛУРГИЧЕСКИЕ ГРУЗЫ

УГОЛЬ

УДОБРЕНИЯ

ХИМИКАТЫ

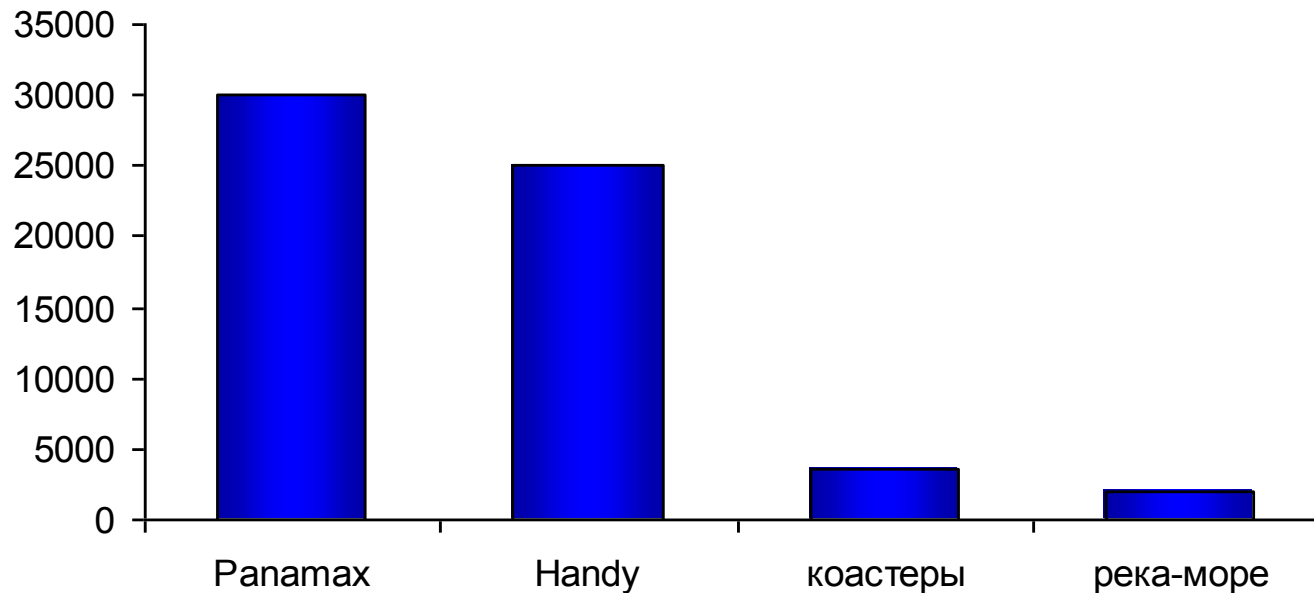
ЗЕРНО

ЛЕС

ЦЕМЕНТ

## Привлечение судов в тайм-чартер или использование более старого флота

\$/сутки





МЕТАЛЛУРГИЧЕСКИЕ ГРУЗЫ

УГОЛЬ

УДОБРЕНИЯ

ХИМИКАТЫ

ЗЕРНО

ЛЕС

ЦЕМЕНТ

## Фрахтовую составляющую можно снизить если:



построить собственный флот



перевозить уголь судами  
большего дедвейта



использовать более старый тоннаж  
или брать суда в тайм-чартер

# Металл Эксперт Консалтинг – исследования в черной металлургии, химической промышленности, угольной отрасли

- Рыночные исследования
- Оптимизация рыночных и продуктовых стратегий
- Бизнес планирование и стратегическое планирование
- Подготовка концептуальных проектов, обоснование инвестиций (пре-ТЭО и ТЭО)

Среди клиентов:



VALE

ArcelorMittal



otpbank

Metal One

expert@metalcourier.com